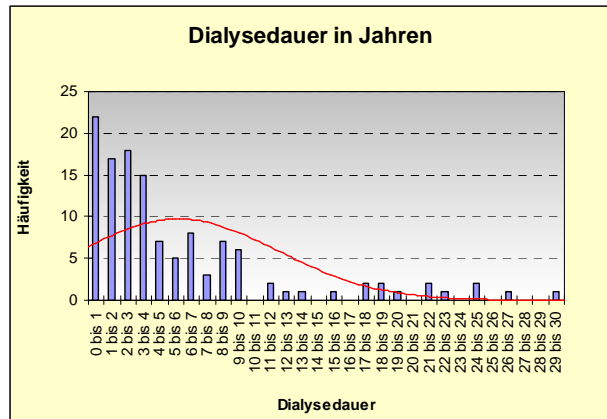
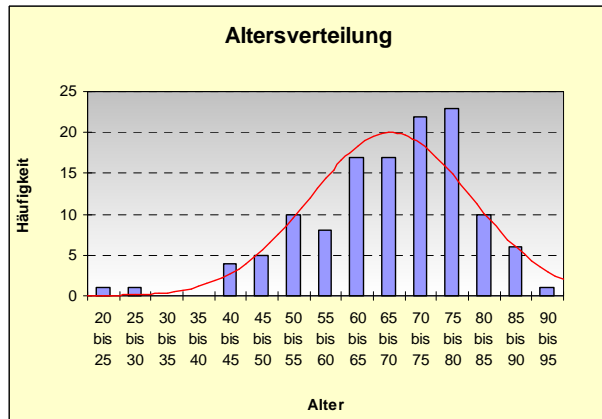


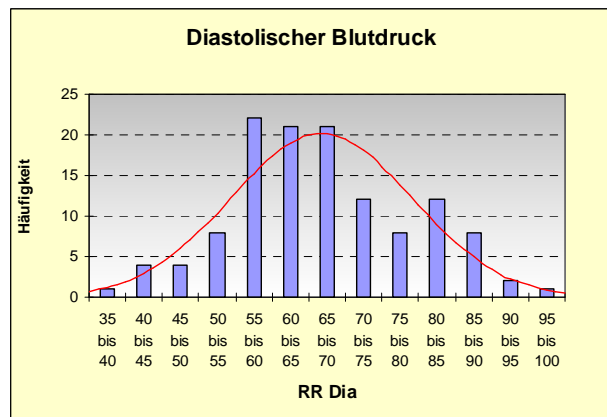
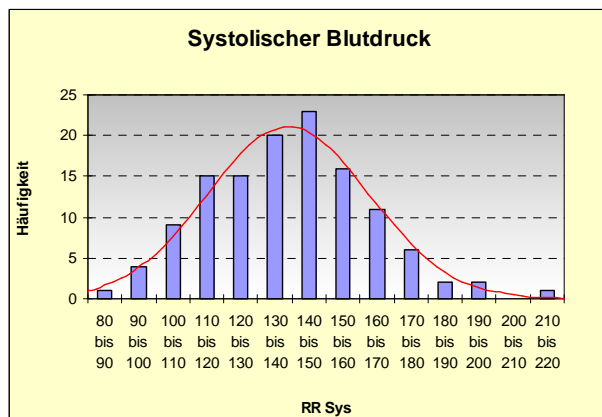
QS 4. Quartal 2012

Altersverteilung:



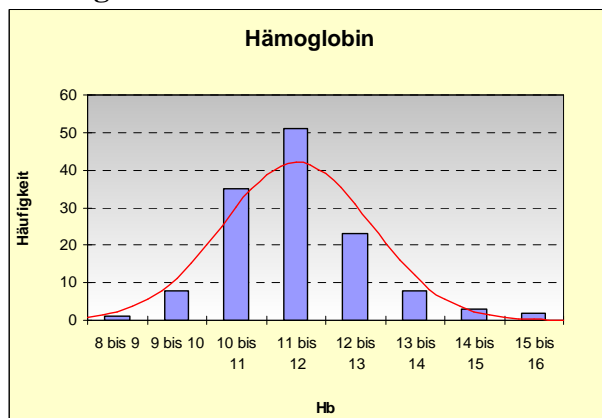
49,6 % älter als 70; 32,0 % älter als 75; 13,6 % älter als 80; Mittelwert 67,1 Jahre

Blutdruck:

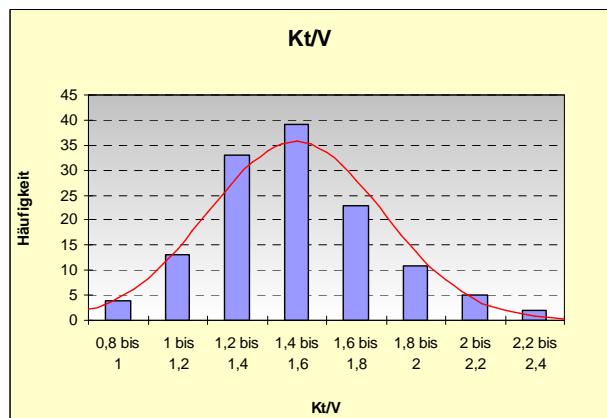


Mittelwert: 139/66

Hämoglobin:



Kt/V:



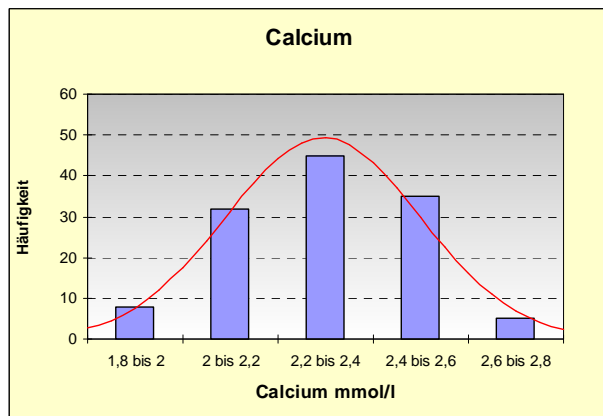
6,9% < 10g/dl – Mittelwert 11,5± 1,2

13,1% < 1,2 – Mittelwert 1,48± 0,29*

66 % der Patienten erhalten Epo, mittlere Dosis 80,8 IU/kg KG und Woche

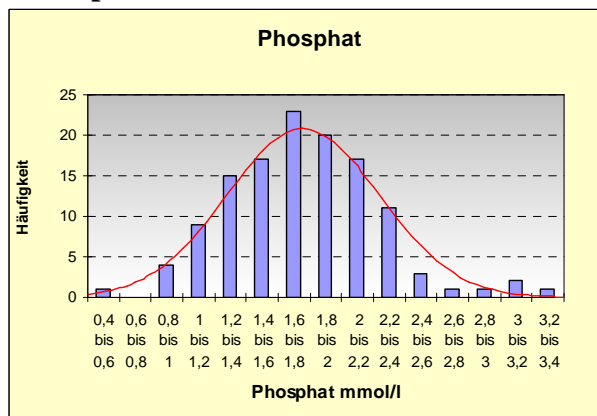
Übersicht QS-Daten Quartal 4/2012
Dialysezentrum Landshut

Calcium:



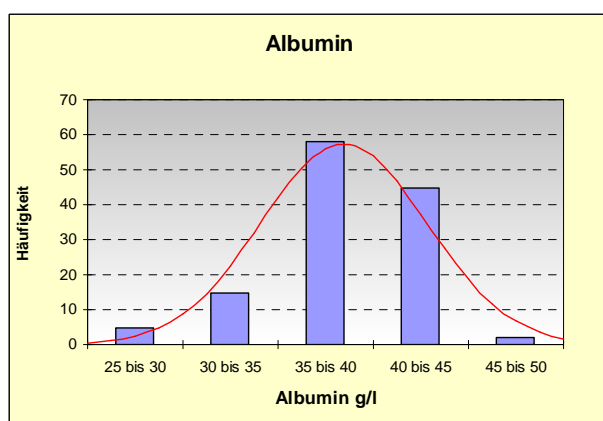
Mittelwert: 2,2mmol/l

Phosphat:



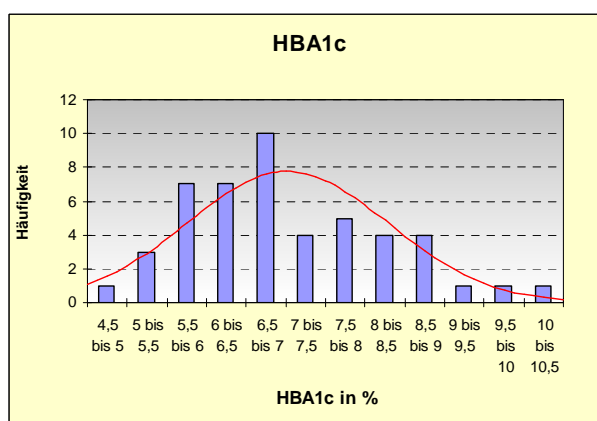
Mittelwert: 1,7 71 % < 2,0, 55% < 1,8

Albumin:



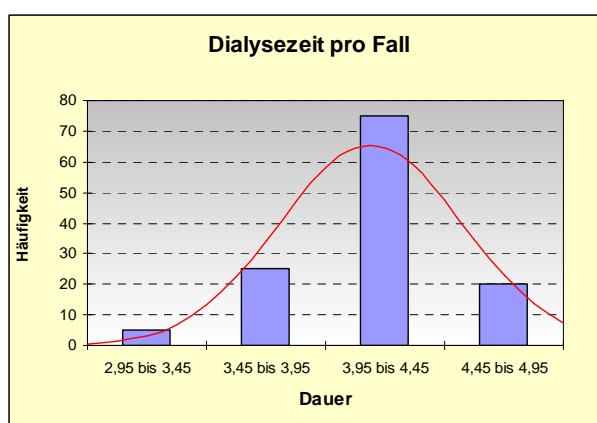
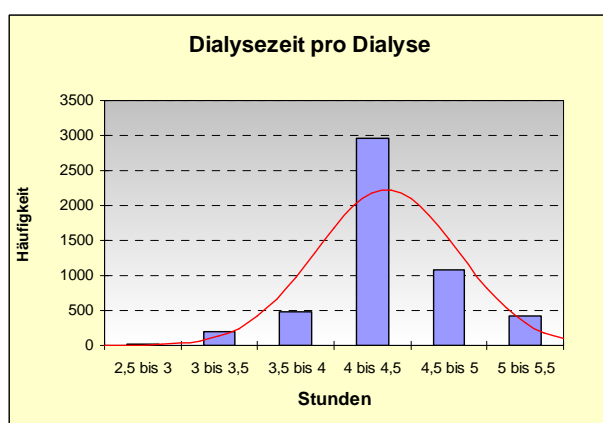
Mittelwert: 38,5 g/l – 62,4 % < 40 g/l

HbA1c:



Mittelwert: 7,0 % 58,3 % < 7%

Dialysedauer:



13,5 % **aller** Dialysen lagen unter 4 Stunden (nicht Behandlungsfälle!)

24,0 % der Behandlungsfälle lagen unter 3,95 Stunden (und werden damit als auffällig bezeichnet, auch wenn dies 3 Stunden 56 Minuten und 59 Sekunden Durchschnittszeit bedeuten kann). 12,8% lagen unter 3,90 Stunden.

Anzahl Krankenhaustage: 20,2 pro Patientenjahr

*NB: richtige KT/V-Berechnung: 10,8% < 1,2; Mittelwert 1,50 ± 0,29 (tatsächliche UF, nicht Gewichts-differenz!)