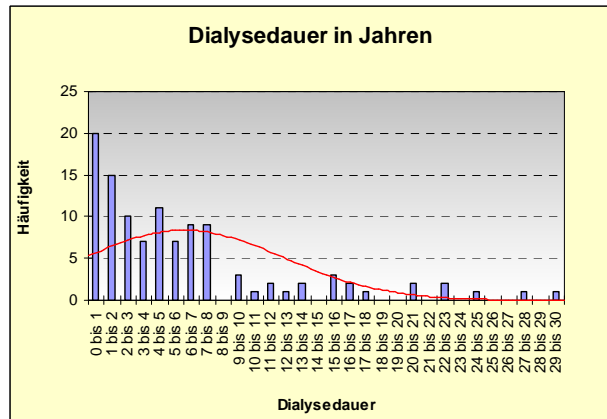
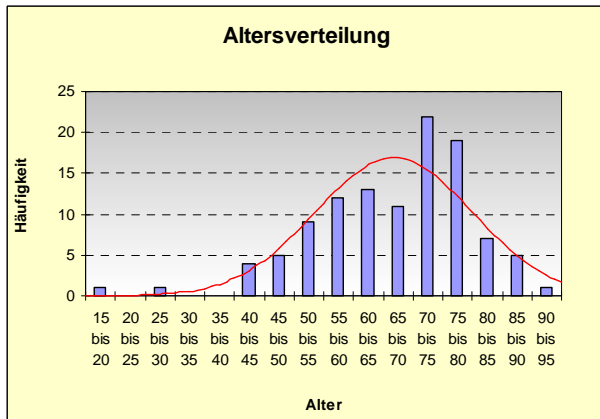


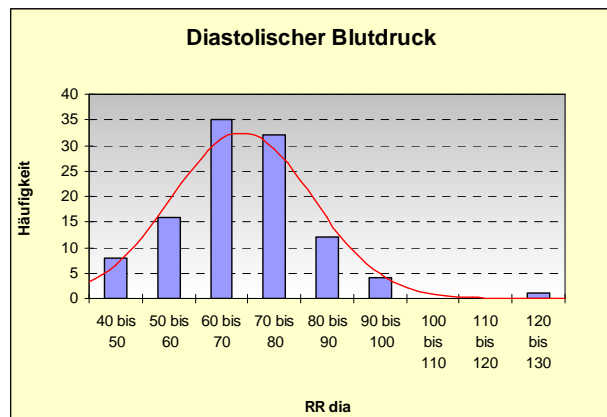
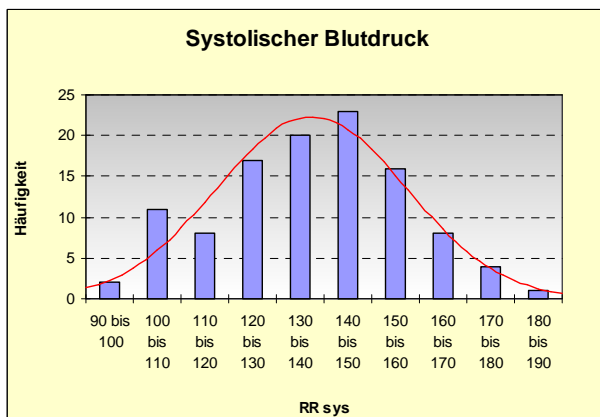
QS 4. Quartal 2010

Altersverteilung:



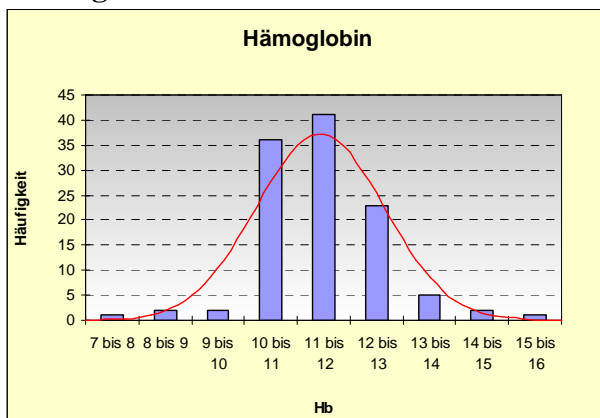
49,1 % älter als 70 29,1 % älter als 75 11,8% älter als 80

Blutdruck:

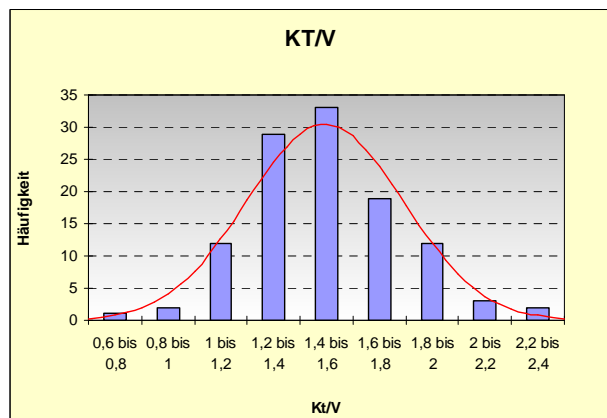


Mittelwert: 137 / 68

Hämoglobin:



KT/V:



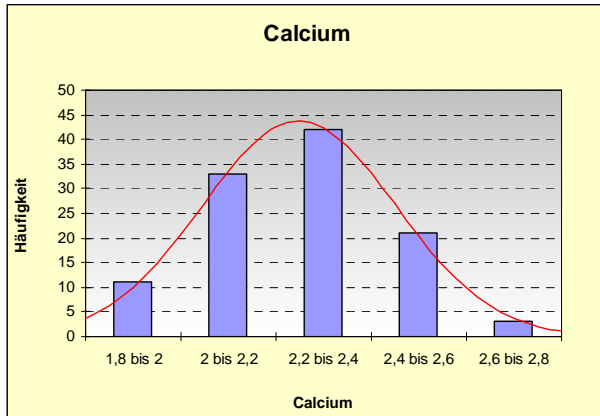
4,4 % < 10g/dl – Mittelwert 11,4 ± 1,2

13,3 % < 1,2 – Mittelwert 1,49 ± 0,28 *

74,9% der Patienten erhalten Epo, mittlere Dosis 77,0 IU/kg KG und Woche

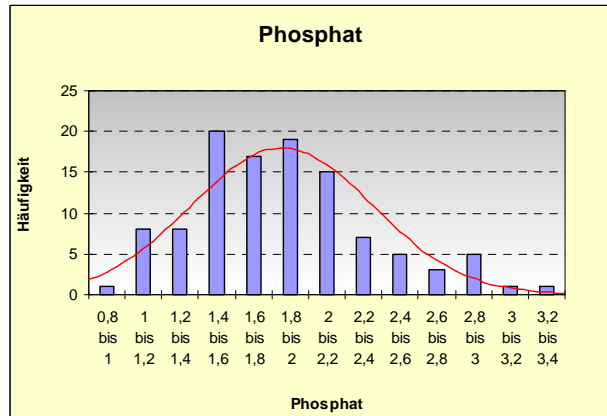
Übersicht QS-Daten Quartal 4/2010
Dialysezentrum Landshut

Calcium:



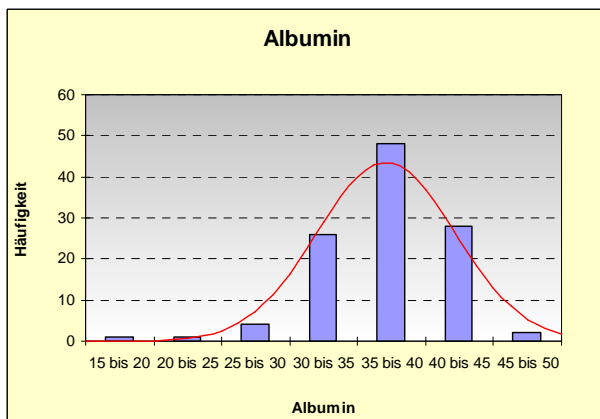
Mittelwert: 2,2 mmol/l

Phosphat:



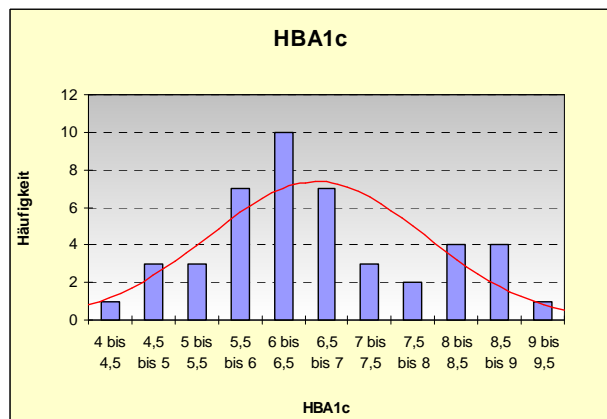
Mittelwert: 1,8 66% < 2,0, 49% < 1,8

Albumin:



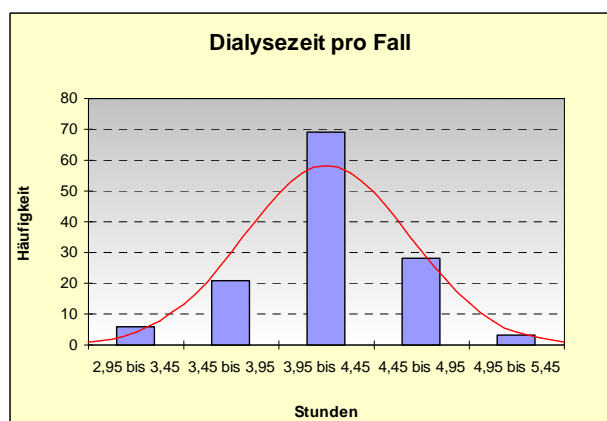
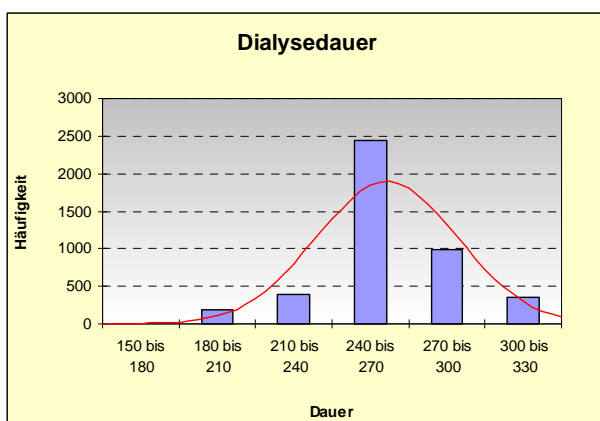
Mittelwert: 37,0 g/l – 73 % < 40 g/l

HbA1c:



Mittelwert: 6,6% 68,9 % < 7%

Dialysedauer:



13,1 % **aller** Dialysen lagen unter 240 min (nicht Behandlungsfälle!)

21,3% der Behandlungsfälle lagen unter 3,95 Stunden (und werden damit als auffällig bezeichnet, auch wenn dies 3 Stunden 56 Minuten und 59 Sekunden Durchschnittszeit bedeuten kann.)

Anzahl Krankenhaustage: 17,2 pro Patientenjahr

*NB: richtige KT/V-Berechnung: 10,5% < 1,2; Mittelwert 1,50 ± 0,29 (tatsächliche UF!)