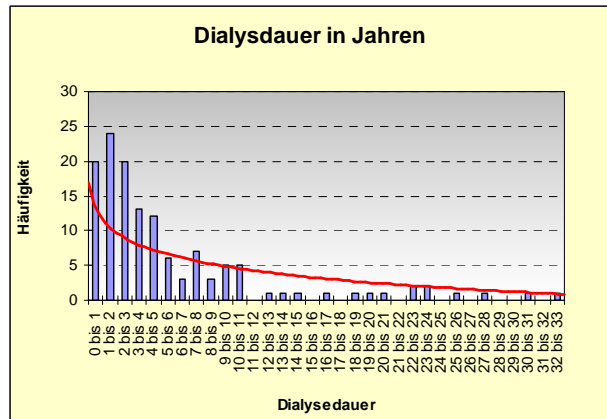
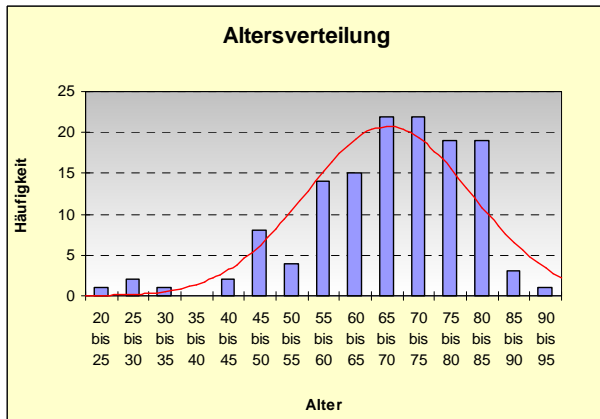


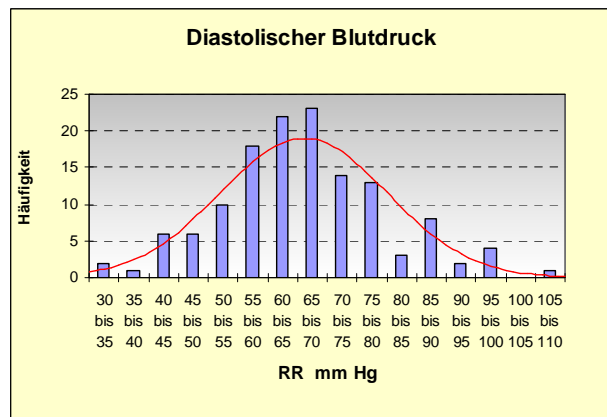
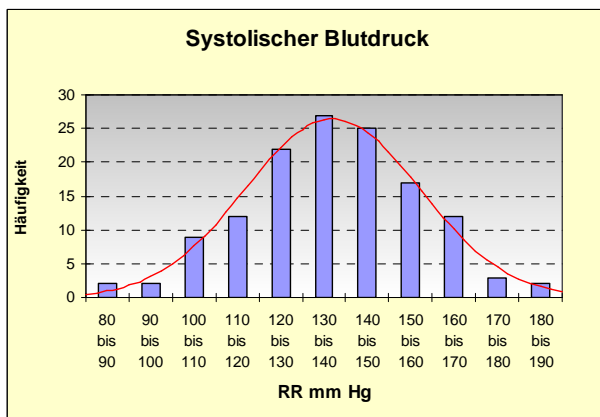
## QS 4. Quartal 2013

### Altersverteilung:



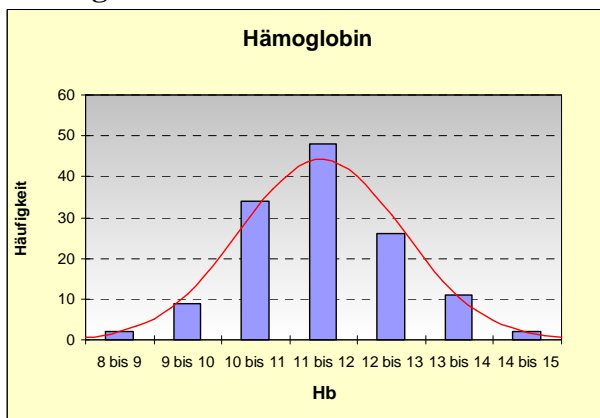
48,1 % älter als 70; 31,6 % älter als 75; 17,3 % älter als 80; Mittelwert 67,1 Jahre

### Blutdruck:

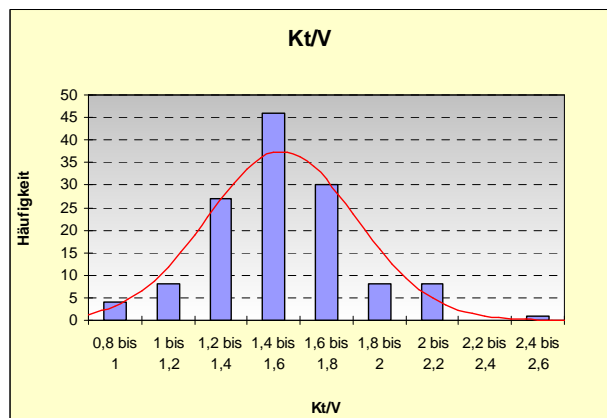


Mittelwert: 136/65

### Hämoglobin:



### Kt/V:



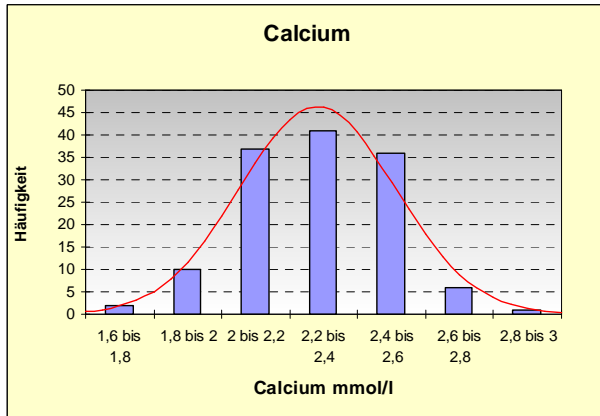
8,3% < 10g/dl – Mittelwert 11,5± 1,1

9,1% < 1,2 – Mittelwert 1,52± 0,28\*

76 % der Patienten erhalten Epo, mittlere Dosis 75,4 IU/kg KG und Woche

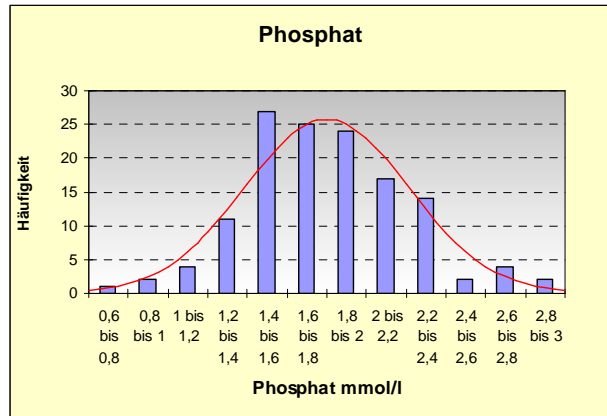
Übersicht QS-Daten Quartal 4/2013  
Dialysezentrum Landshut

**Calcium:**



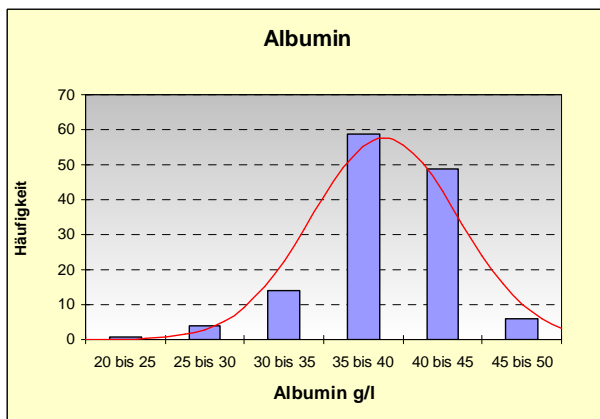
Mittelwert: 2,2mmol/l

**Phosphat:**



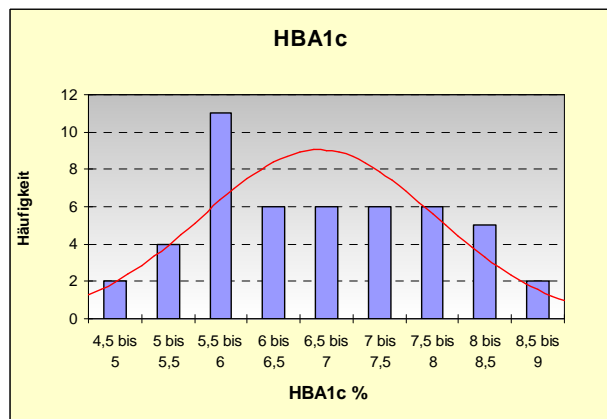
Mittelwert: 1,8 71 % < 2,0, 53% < 1,8

**Albumin:**



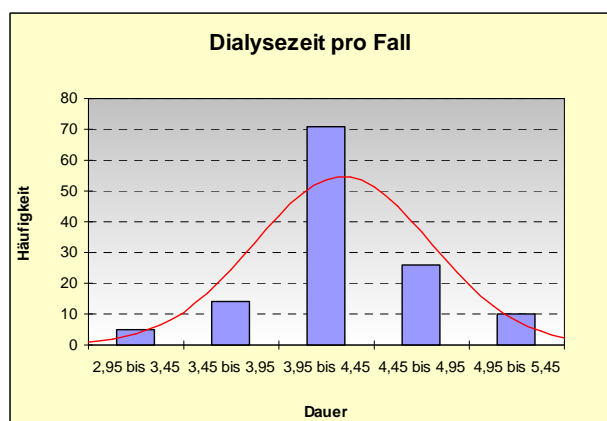
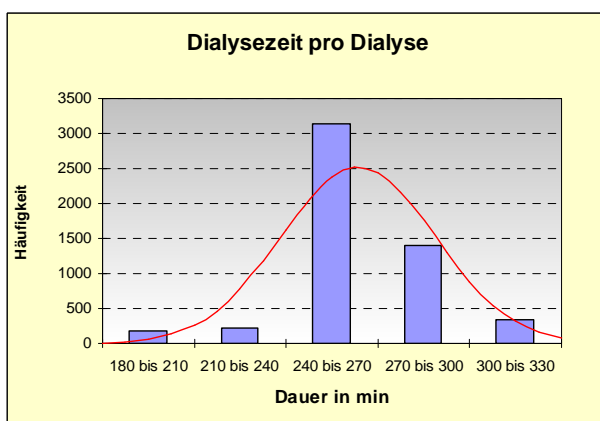
Mittelwert: 38,9 g/l – 58,7 % < 40 g/l

**HbA1c:**



Mittelwert: 6,6 % 60,4 % < 7%

**Dialysedauer:**



7,6 % **aller** Dialysen lagen unter 4 Stunden (nicht Behandlungsfälle!)

9,9 % der Behandlungsfälle lagen unter 3,95 Stunden (und werden damit als auffällig bezeichnet, auch wenn dies 3 Stunden 56 Minuten und 59 Sekunden Durchschnittszeit bedeuten kann.)

Anzahl Krankenhaustage: 14,2 pro Patientenjahr

\*NB: richtige KT/V-Berechnung: 10,1% < 1,2; Mittelwert 1,54 ± 0,28 (tatsächliche UF, nicht Gewichtsdiﬀerenz!)