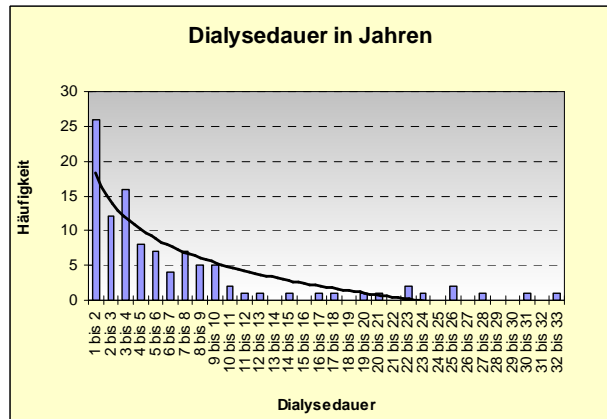
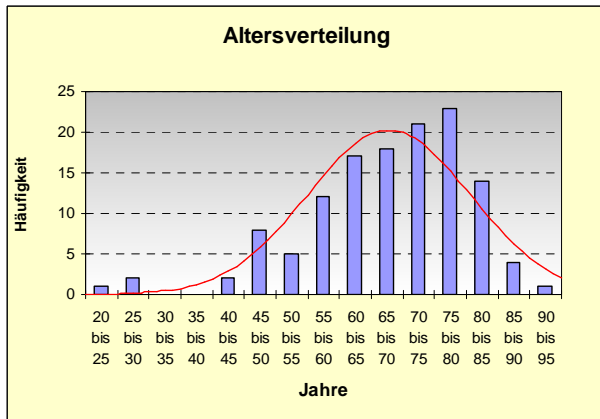


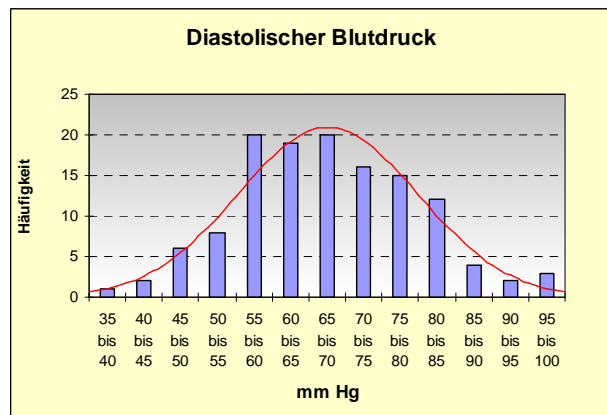
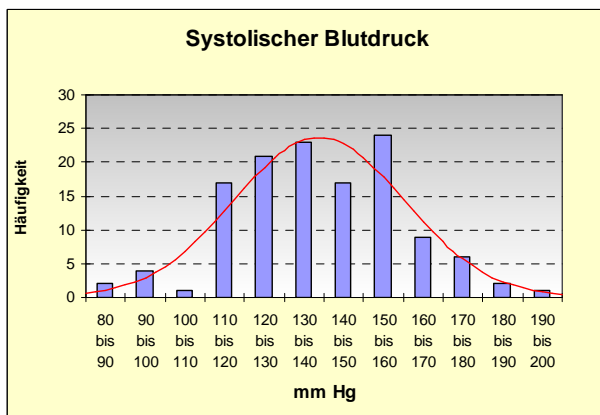
## QS 3. Quartal 2013

### Altersverteilung:



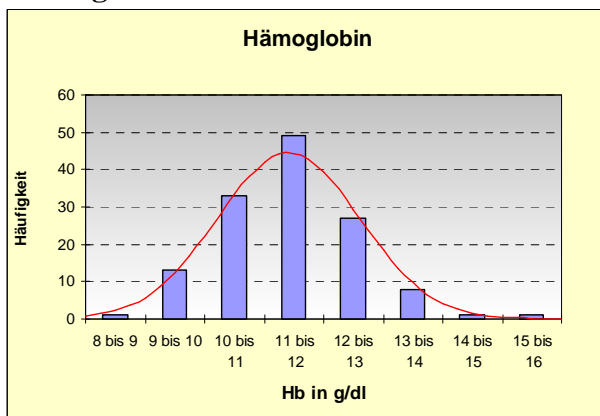
49,2 % älter als 70; 32,8 % älter als 75; 14,8 % älter als 80; Mittelwert 67,2 Jahre

### Blutdruck:

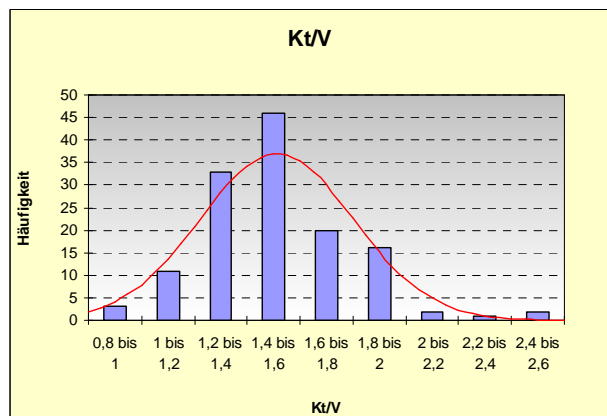


Mittelwert: 138/67

### Hämoglobin:



### Kt/V:



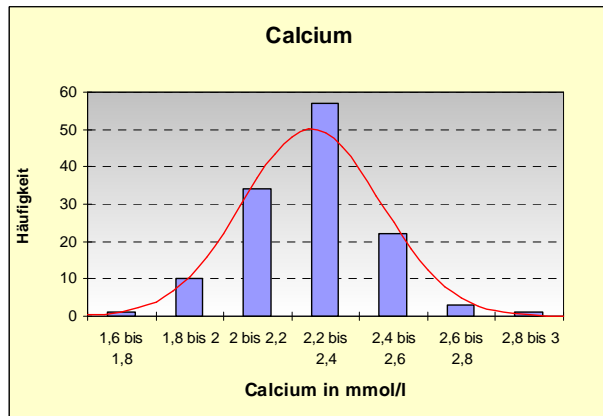
10,5% < 10g/dl – Mittelwert 11,4± 1,2

10,5% < 1,2 – Mittelwert 1,51± 0,28\*

73 % der Patienten erhalten Epo, mittlere Dosis 77,6 IU/kg KG und Woche

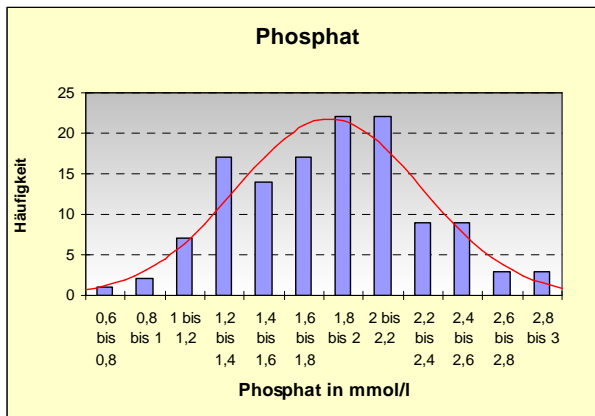
Übersicht QS-Daten Quartal 3/2013  
Dialysezentrum Landshut

**Calcium:**



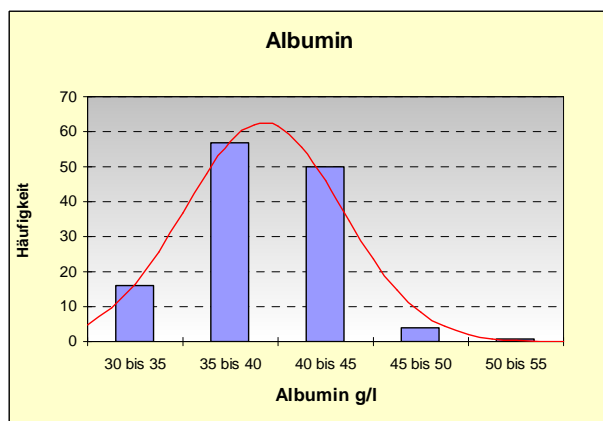
Mittelwert: 2,2 mmol/l

**Phosphat:**



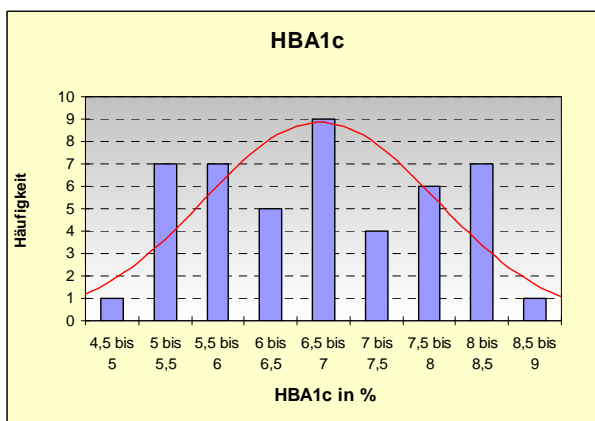
Mittelwert: 1,8 64 % < 2,0, 46 % < 1,8

**Albumin:**



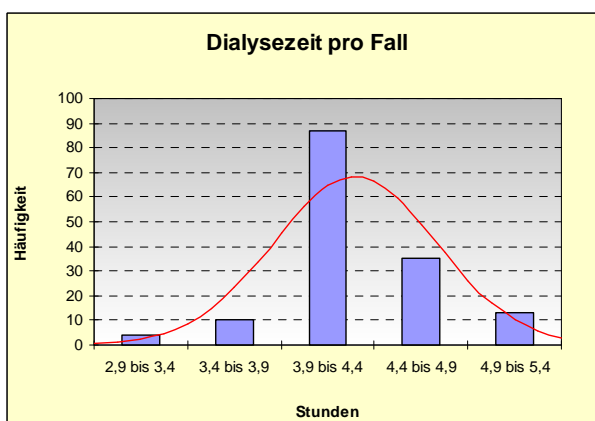
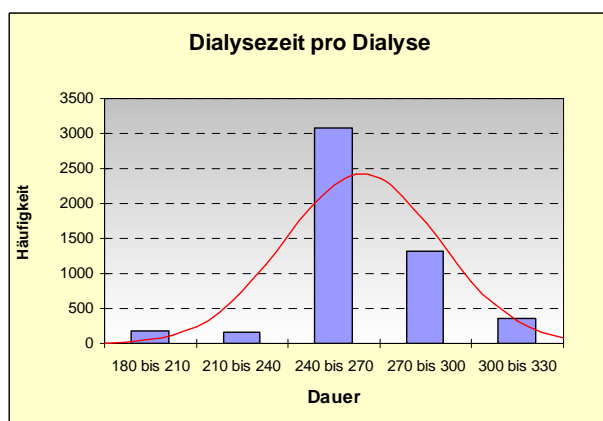
Mittelwert: 39,2 g/l – 57,0 % < 40 g/l

**HbA1c:**



Mittelwert: 6,7 % 61,7 % < 7%; 83,0% < 8%

**Dialysedauer:**



6,6 % aller Dialysen lagen unter 4 Stunden (nicht Behandlungsfälle!)

9,4 % der Behandlungsfälle lagen unter 4 Stunden.

Anzahl Krankenhaustage: 18,6 pro Patientenjahr

\*NB: richtige KT/V-Berechnung: Mittelwert 1,54 ± 0,32 (tatsächliche UF, nicht Gewichtsdiﬀerenz!)