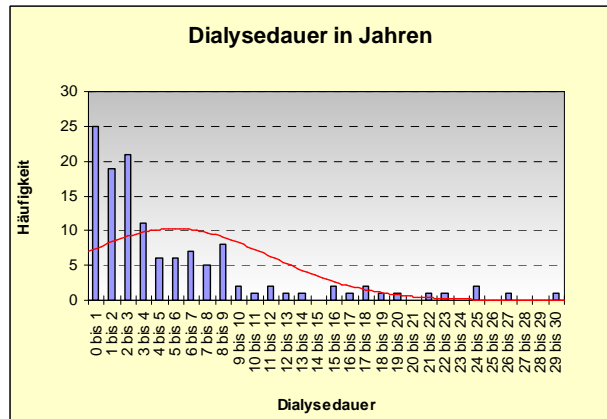
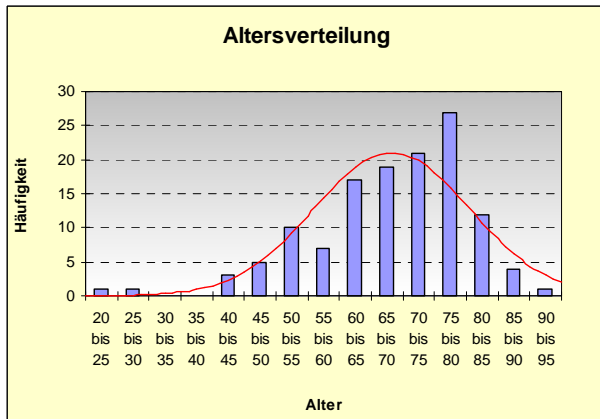


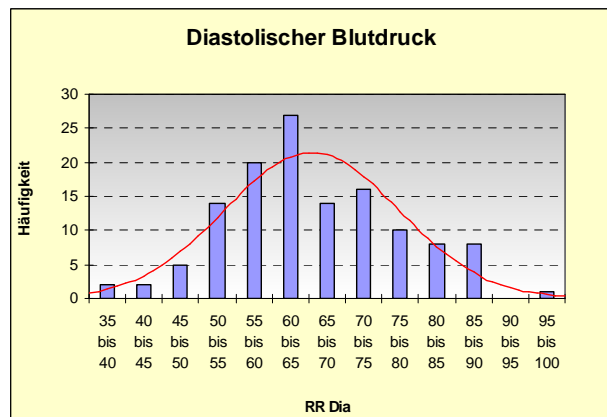
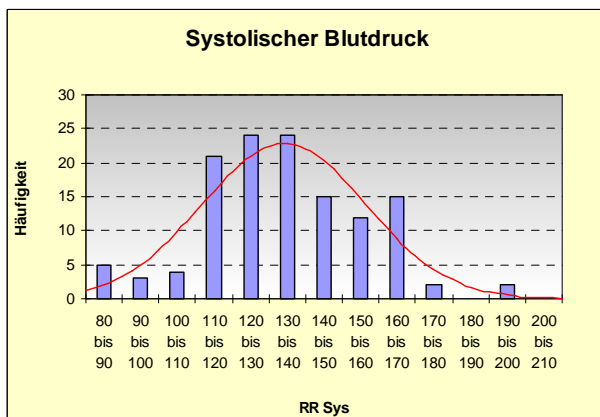
## QS 3. Quartal 2012

### Altersverteilung:



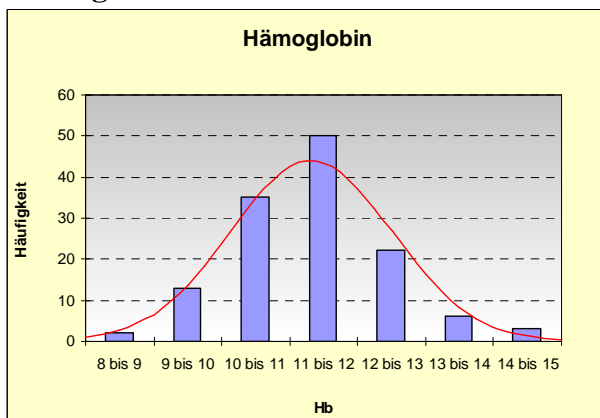
50,8 % älter als 70; 34,4 % älter als 75; 13,3 % älter als 80; Mittelwert 67,7 Jahre

### Blutdruck:

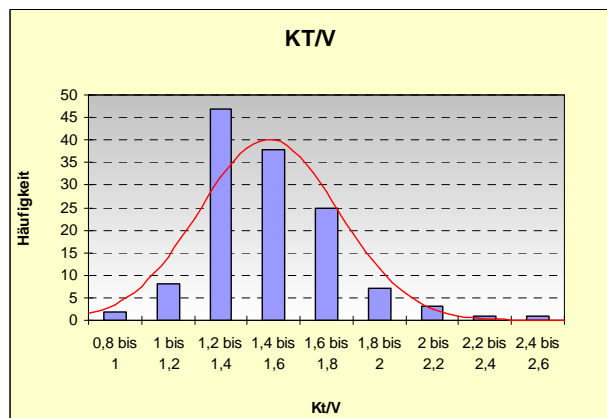


Mittelwert: 134/65

### Hämoglobin:



### KT/V:



11,5% < 10g/dl – Mittelwert 11,2± 1,2

7,6% < 1,2 – Mittelwert 1,47± 0,26\*

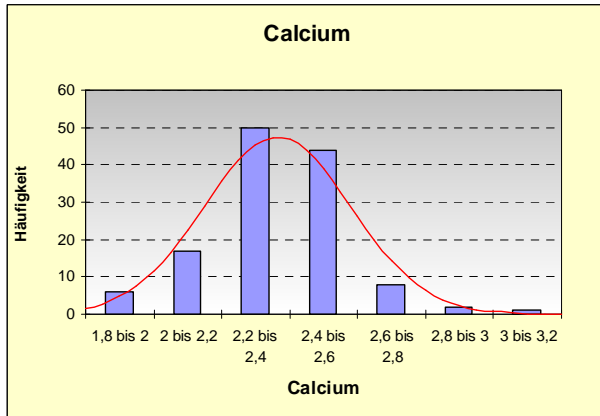
68 % der Patienten erhalten Epo, mittlere Dosis 84,1 IU/kg KG und Woche

©Drs. Gruber, Lückhoff, Wiese, Ricken

Donnerstag, 4. Oktober 2012

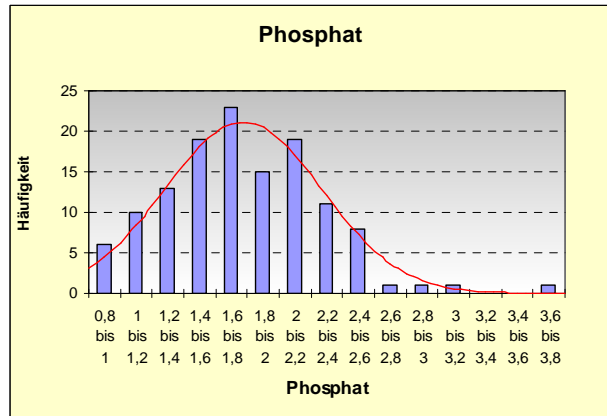
Übersicht QS-Daten Quartal 3/2012  
Dialysezentrum Landshut

**Calcium:**



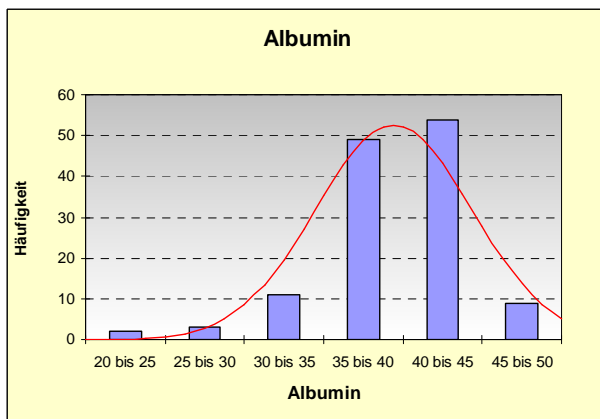
Mittelwert: 2,3mmol/l

**Phosphat:**



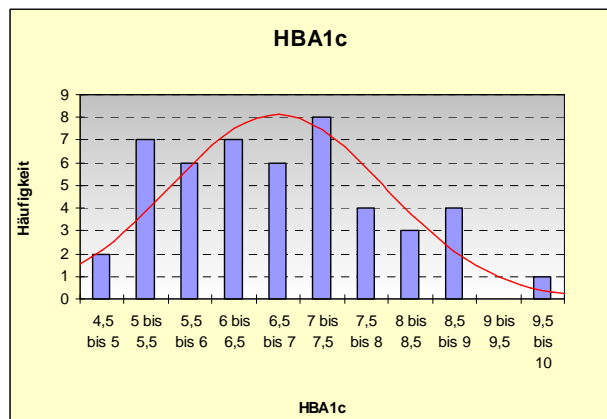
Mittelwert: 1,7 67 % < 2,0, 55% < 1,8

**Albumin:**



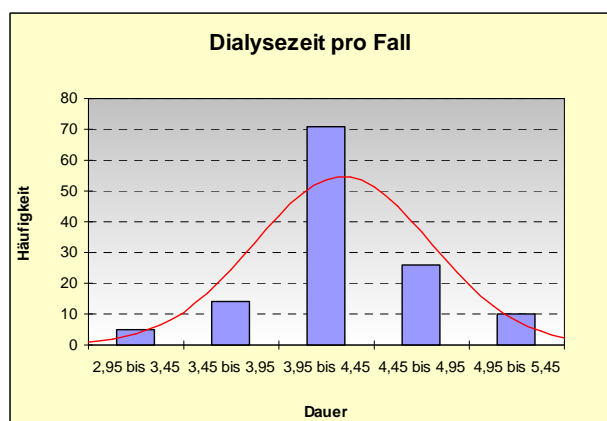
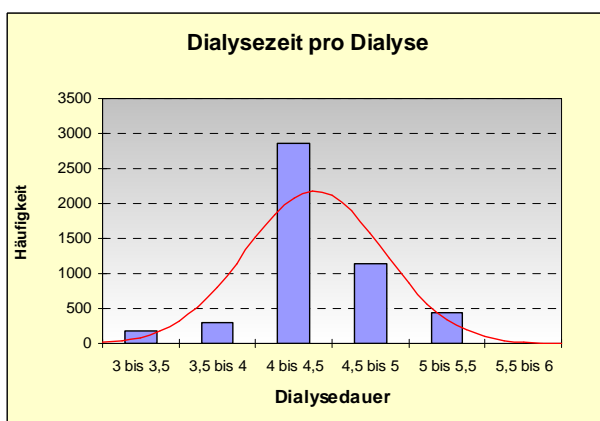
Mittelwert: 39,1 g/l – 50,8 % < 40 g/l

**HbA1c:**



Mittelwert: 6,8 % 58,3 % < 7%

**Dialysedauer:**



9,8 % **aller** Dialysen lagen unter 4 Stunden (nicht Behandlungsfälle!)

15,1 % der Behandlungsfälle lagen unter 3,95 Stunden (und werden damit als auffällig bezeichnet, auch wenn dies 3 Stunden 56 Minuten und 59 Sekunden Durchschnittszeit bedeuten kann.)

Anzahl Krankenhaustage: 13,2 pro Patientenjahr

\*NB: richtige KT/V-Berechnung: 7,5% < 1,2; Mittelwert 1,49 ± 0,27 (tatsächliche UF, nicht Gewichtsdiﬀerenz!)