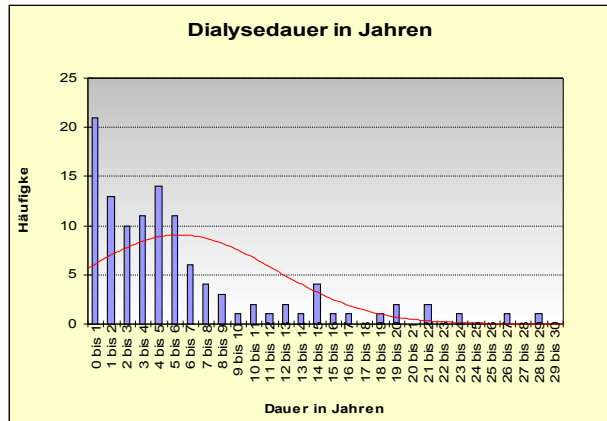
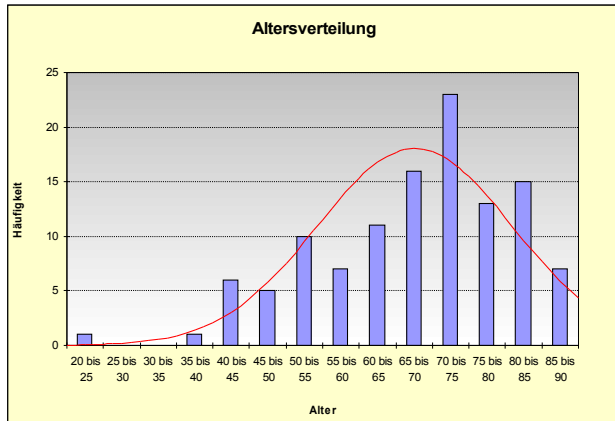


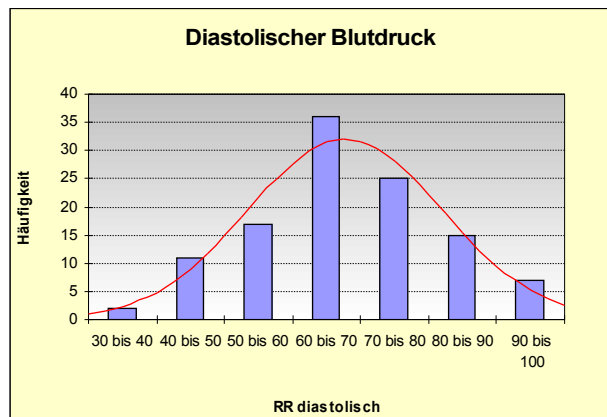
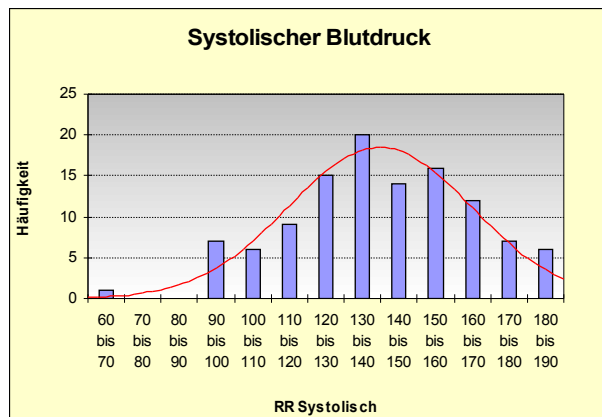
QS 3. Quartal 2009

Altersverteilung:



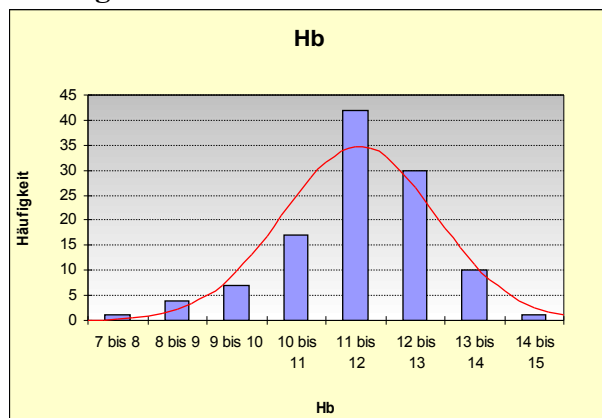
50,4 % älter als 70 30,3 % älter als 75 19,1% älter als 80

Blutdruck:

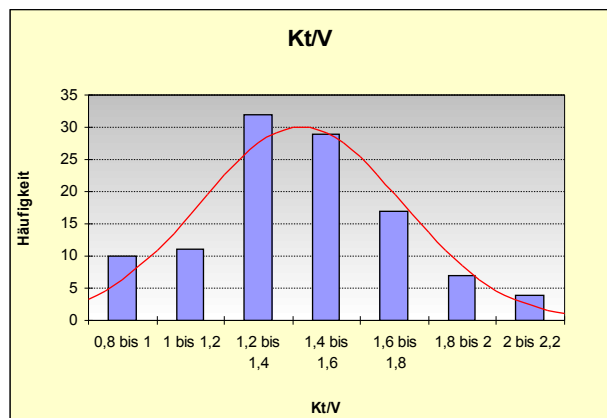


Mittelwert: 139 / 67

Hämoglobin:



Kt/V:



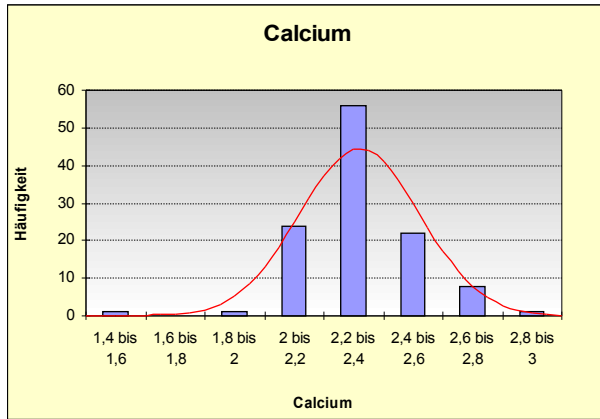
10,7 % < 10g/dl – Mittelwert 11,6 ± 1,3

19,1 % < 1,2 – Mittelwert 1,44 ± 0,32

75% der Patienten erhalten Epo, mittlere Dosis 83,5 IU/kg KG und Woche

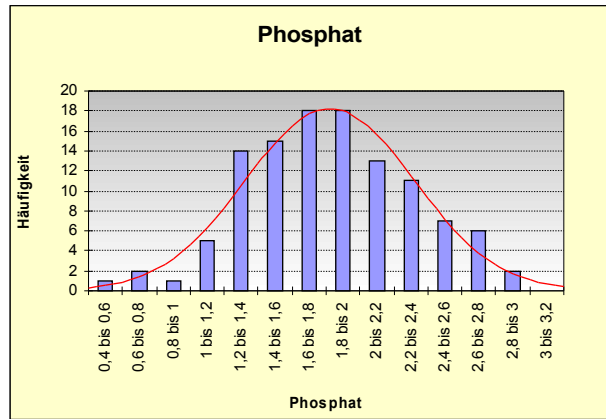
Übersicht QS-Daten Quartal 3/2009
Dialysezentrum Landshut

Calcium:



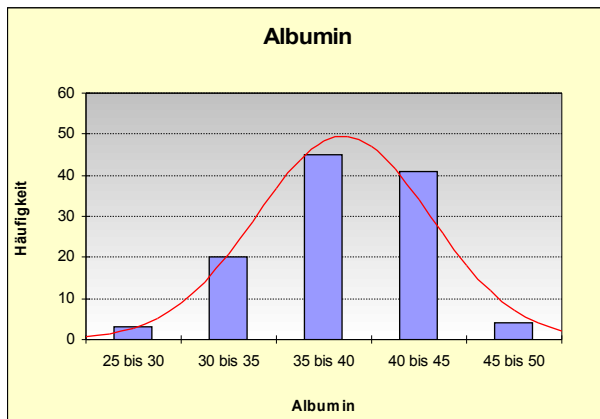
Mittelwert: 2,27

Phosphat:



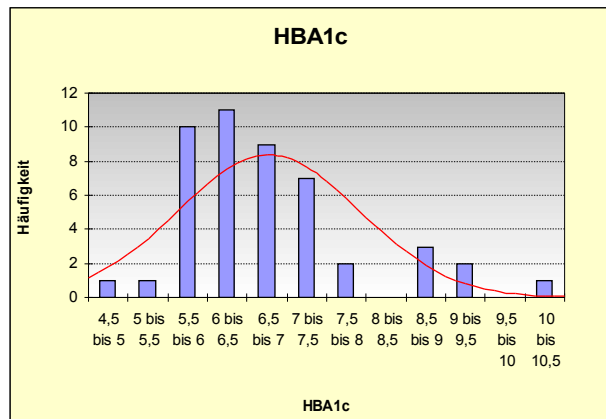
Mittelwert: 1,77 66% < 2,0, 50% < 1,8

Albumin:



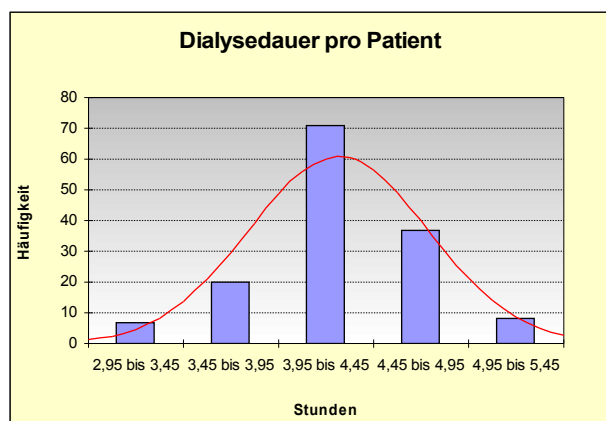
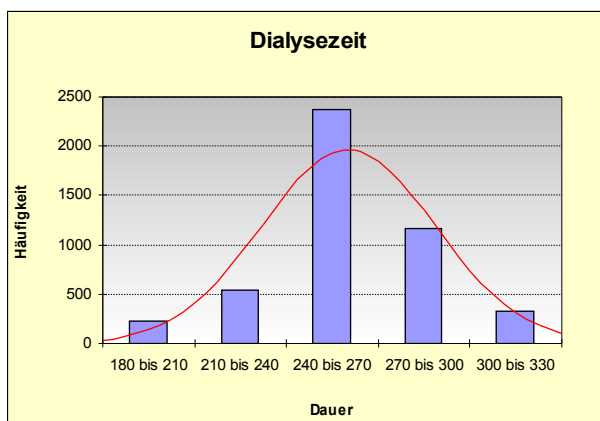
Mittelwert: 38,5 g/l – 60,2 % < 40 g/l

HBA1c:



Mittelwert: 6,74 68,1 % < 7%

Dialysedauer:



16,5 % **aller** Dialysen lagen unter 240 min (nicht Behandlungsfälle!)

18,9% der Behandlungsfälle lagen unter 3,95 Stunden (und werden damit als auffällig bezeichnet, auch wenn dies 1 Sekunde mehr als drei Minuten unter vier Stunden bedeuten kann.)

Anzahl Krankenhaustage: 16,1 pro Patientenjahr