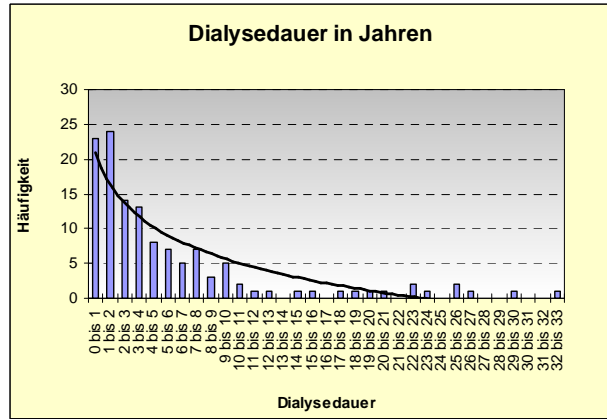
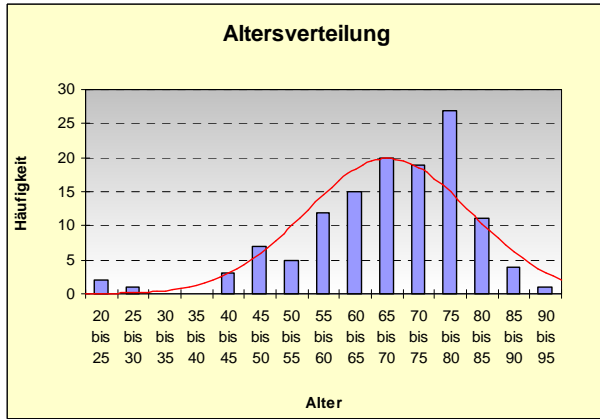


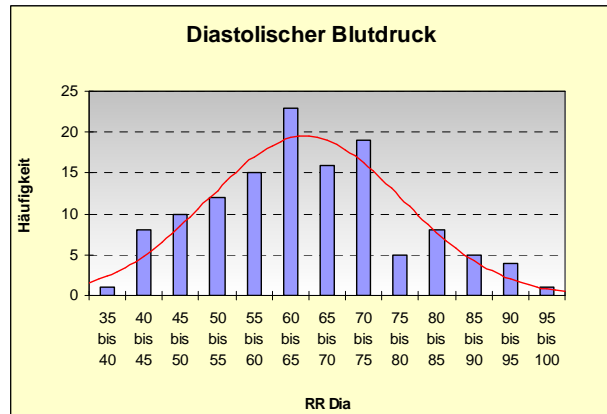
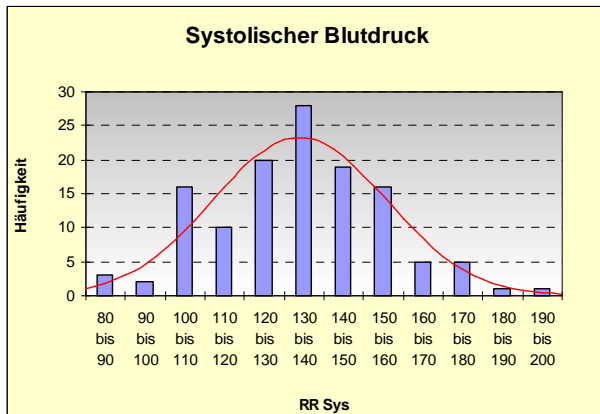
QS 2. Quartal 2013

Altersverteilung:



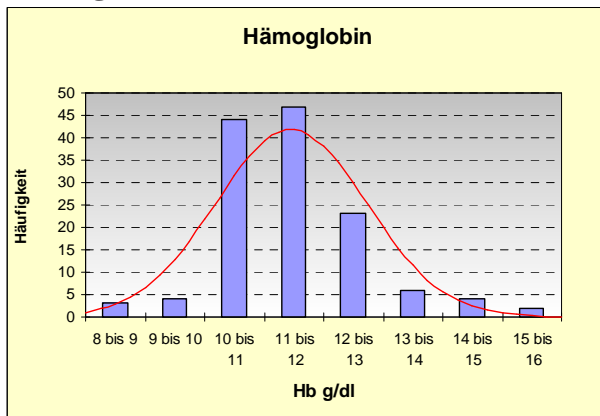
48,8 % älter als 70; 33,9 % älter als 75; 12,6 % älter als 80; Mittelwert 67,1 Jahre

Blutdruck:

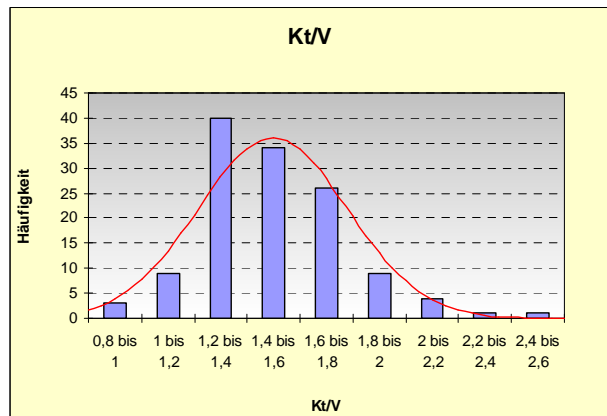


Mittelwert: 133/64

Hämoglobin:



Kt/V:



5,3% < 10g/dl – Mittelwert 11,4± 1,2

9,5% < 1,2 – Mittelwert 1,49± 0,28*

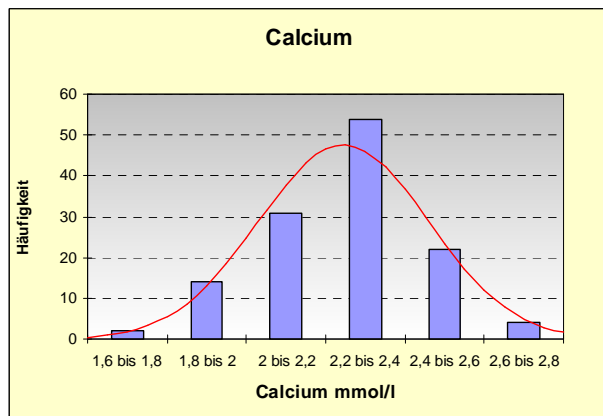
73 % der Patienten erhalten Epo, mittlere Dosis 70,3 IU/kg KG und Woche

©Drs. Gruber, Lückhoff, Wiese, Ricken

Montag, 1. Juli 2013

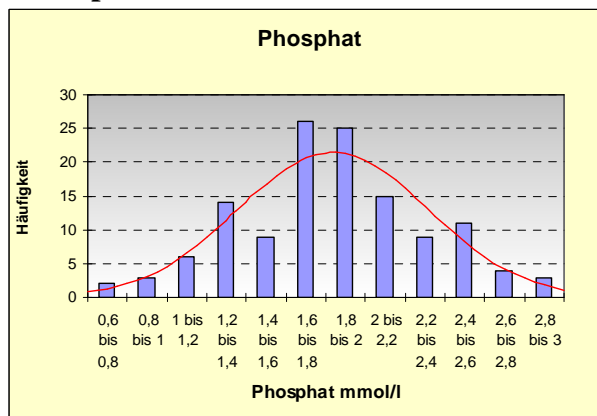
Übersicht QS-Daten Quartal 2/2013
Dialysezentrum Landshut

Calcium:



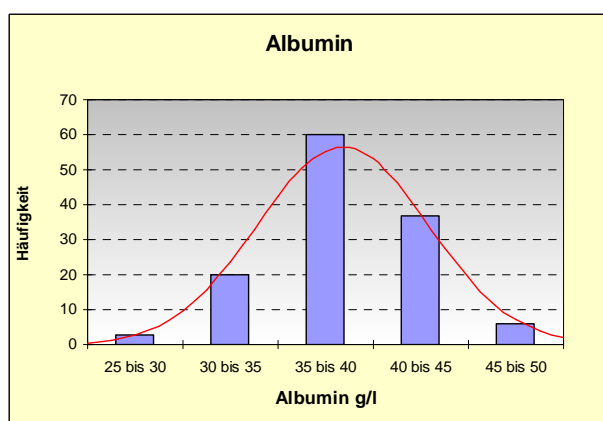
Mittelwert: 2,2 mmol/l

Phosphat:



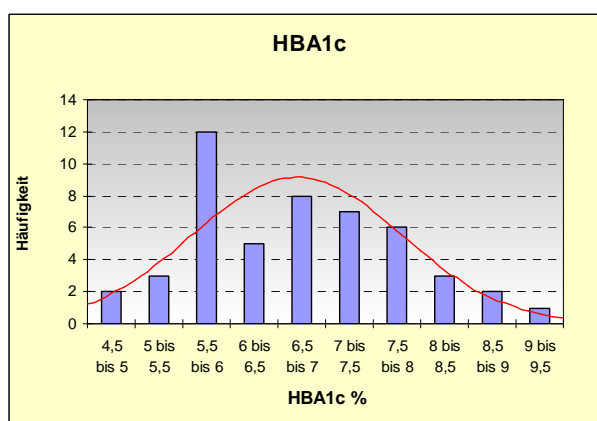
Mittelwert: 1,8 67 % < 2,0, 47 % < 1,8

Albumin:



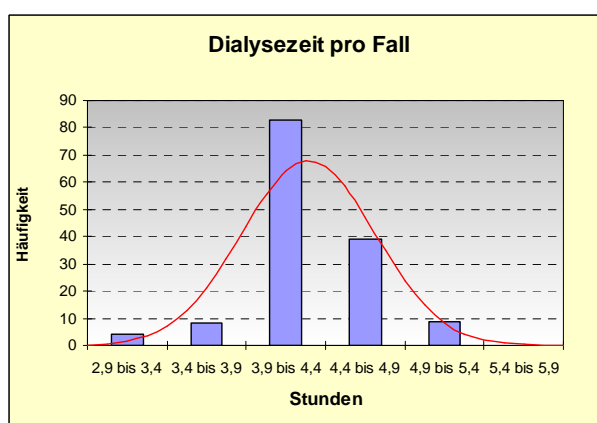
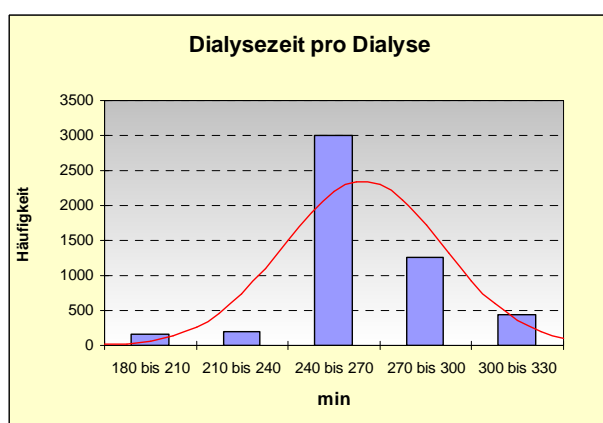
Mittelwert: 38,3 g/l – 65,9 % < 40 g/l

HbA1c:



Mittelwert: 6,6 % 61,2 % < 7%; 87,8% < 8%

Dialysedauer:



7,2 % aller Dialysen lagen unter 4 Stunden (nicht Behandlungsfälle!)

8,4 % der Behandlungsfälle lagen unter 4 Stunden.

Andialyse und Gäste herausgerechnet lagen 6,8% aller Behandlungsfälle unter 4 Stunden.

Anzahl Krankenhaustage: 14,4 pro Patientenjahr

*NB: richtige KT/V-Berechnung: Mittelwert 1,51 ± 0,29 (tatsächliche UF, nicht Gewichts-differenz!)