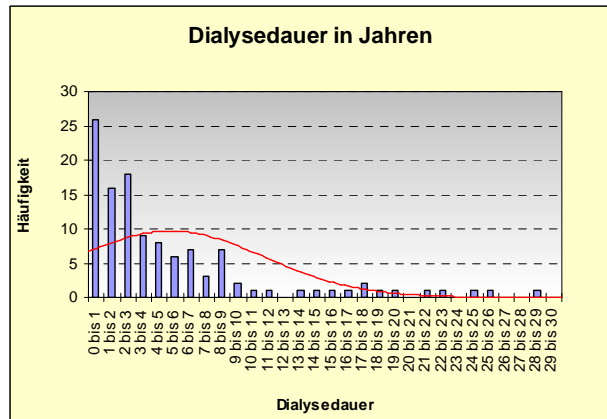
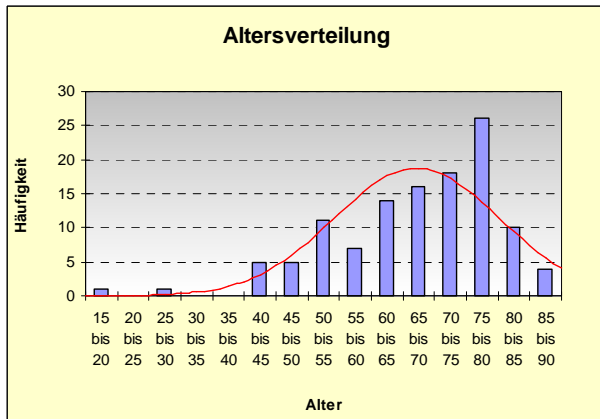


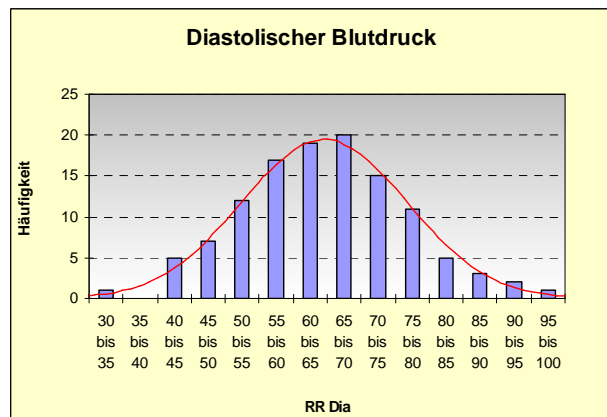
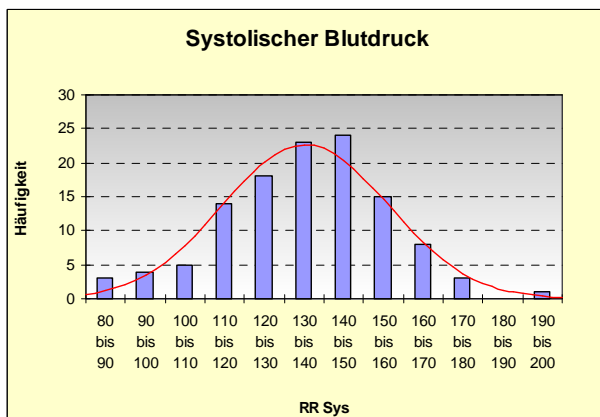
QS 2. Quartal 2012

Altersverteilung:



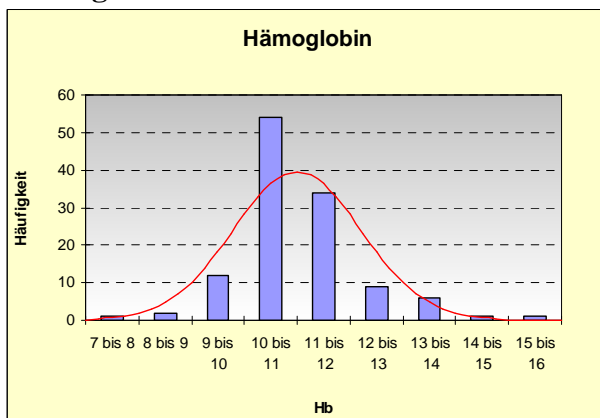
49,2 % älter als 70; 33,9 % älter als 75; 11,9 % älter als 80; Mittelwert 66,6 Jahre

Blutdruck:

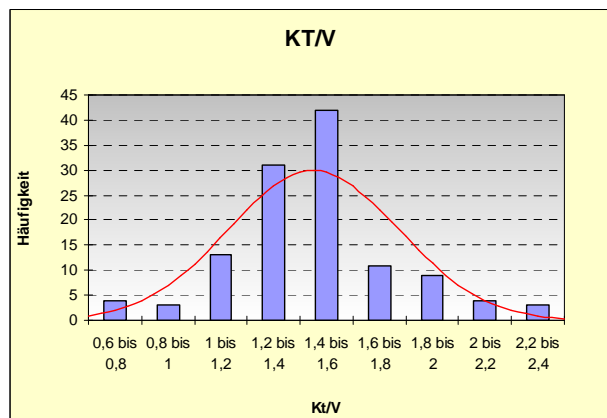


Mittelwert: 135/64

Hämoglobin:



KT/V:



12,5% < 10g/dl – Mittelwert 11,0± 1,1

16,7% < 1,2 – Mittelwert 1,45± 0,30*

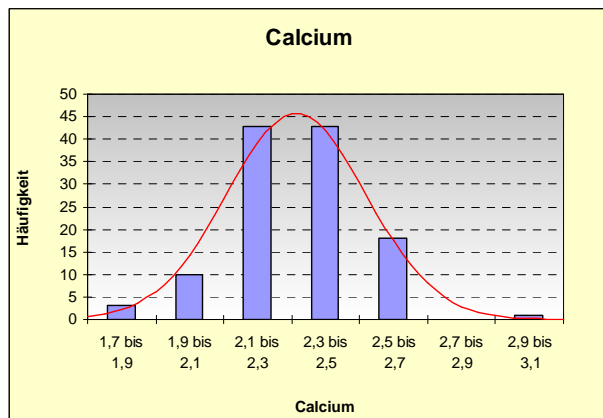
70 % der Patienten erhalten Epo, mittlere Dosis 76,2 IU/kg KG und Woche

©Drs. Gruber, Lückhoff, Wiese, Ricken

Freitag, 6. Juli 2012

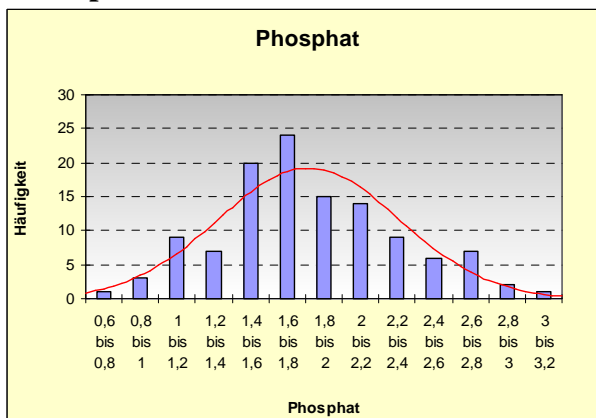
Übersicht QS-Daten Quartal 2/2012
Dialysezentrum Landshut

Calcium:



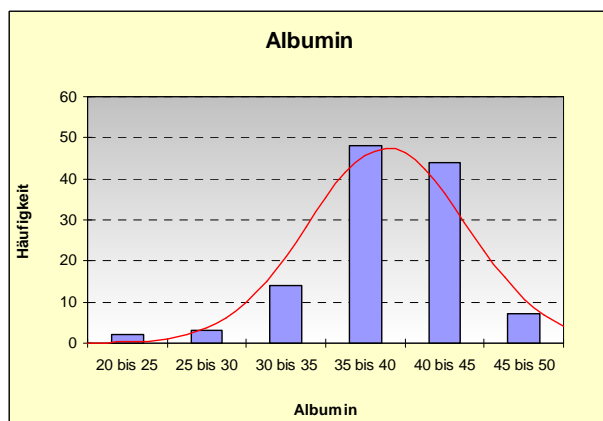
Mittelwert: 2,3mmol/l

Phosphat:



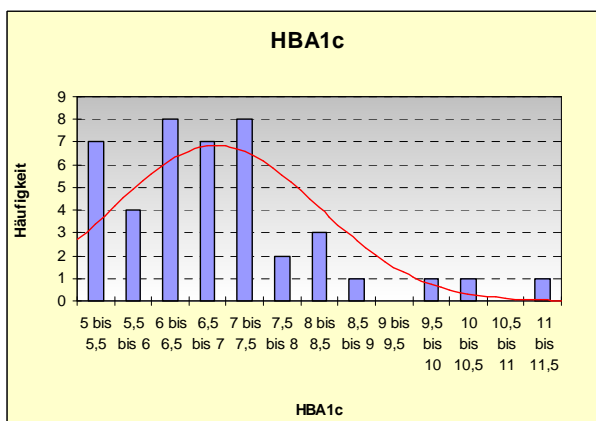
Mittelwert: 1,8 67 % < 2,0, 54,2% < 1,8

Albumin:



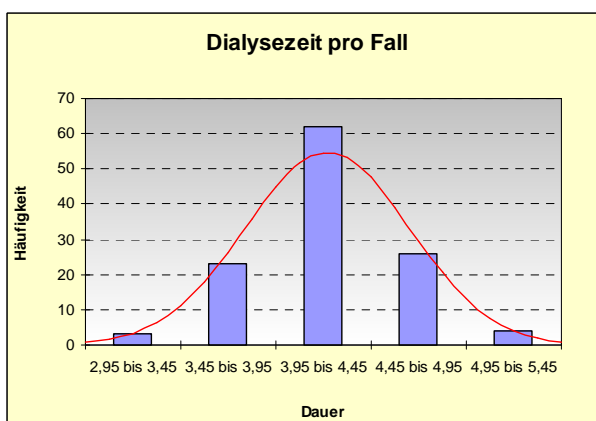
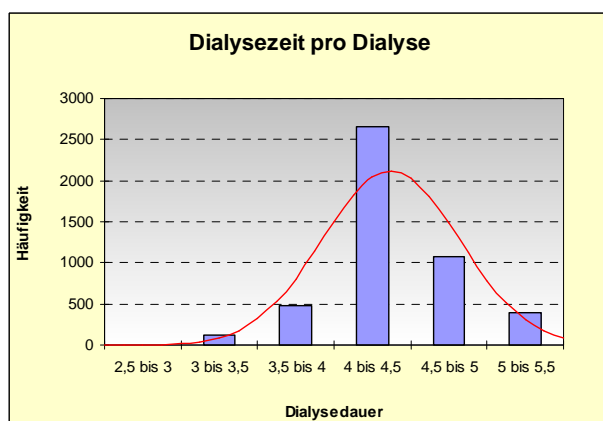
Mittelwert: 38,9 g/l – 56,8 % < 40 g/l

HbA1c:



Mittelwert: 6,8 % 60,5 % < 7%

Dialysedauer:



12,6 % **aller** Dialysen lagen unter 4 Stunden (nicht Behandlungsfälle!)
22,0 % der Behandlungsfälle lagen unter 3,95 Stunden (und werden damit als auffällig bezeichnet, auch wenn dies 3 Stunden 56 Minuten und 59 Sekunden Durchschnittszeit bedeuten kann.)

Anzahl Krankenhaustage: 14,1 pro Patientenjahr

*NB: richtige KT/V-Berechnung: 16,5% < 1,2; Mittelwert 1,46 ± 0,31 (tatsächliche UF, nicht Gewichtsdiﬀerenz!)