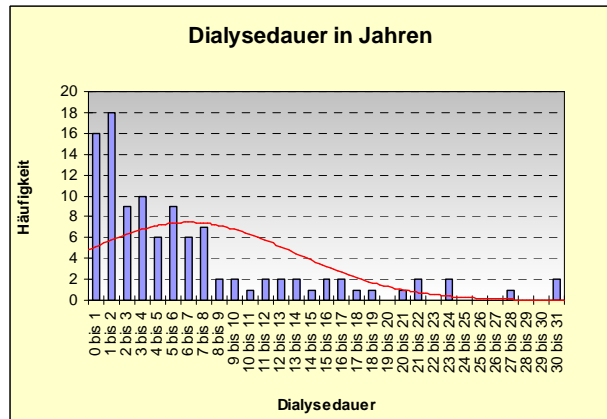
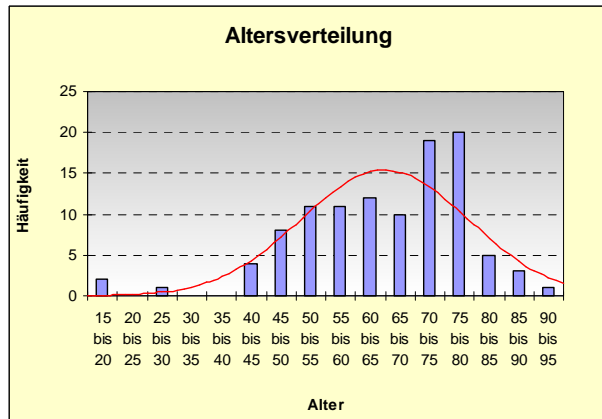


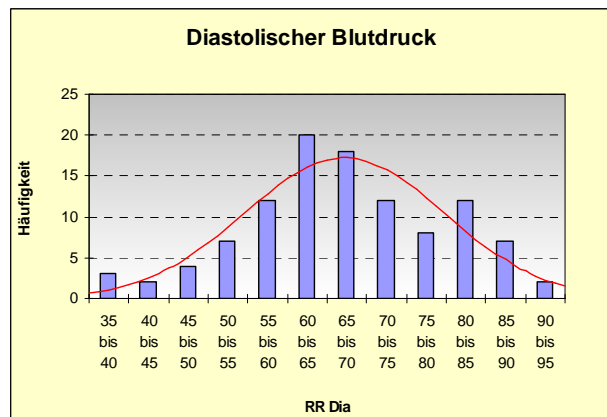
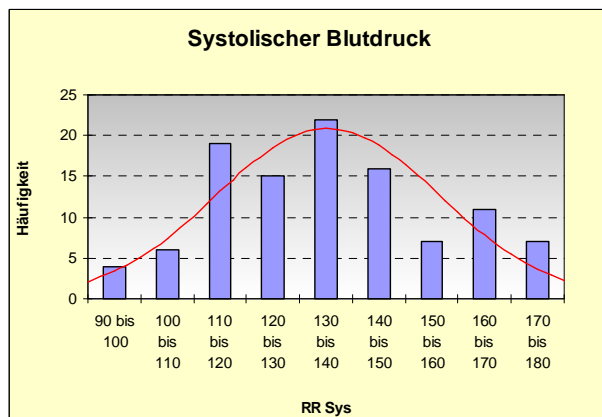
## QS 2. Quartal 2011

### Altersverteilung:



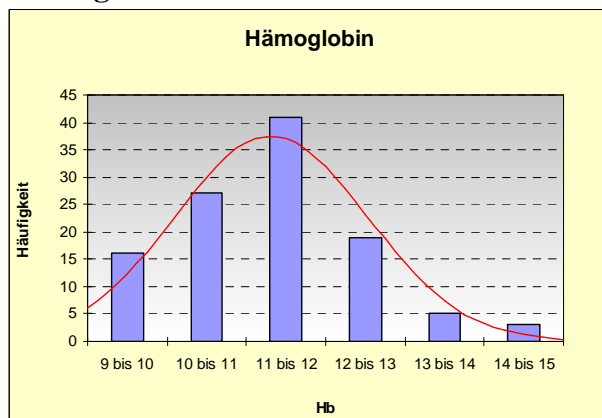
44,9 % älter als 70    27,1 % älter als 75    8,4 % älter als 80

### Blutdruck:

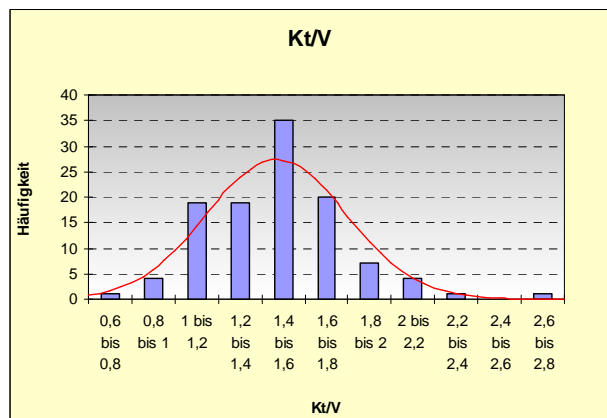


Mittelwert: 135 / 67

### Hämoglobin:



### Kt/V:



14,4 % < 10g/dl – Mittelwert 11,2 ± 1,1

21,6 % < 1,2 – Mittelwert 1,46 ± 0,31 \*

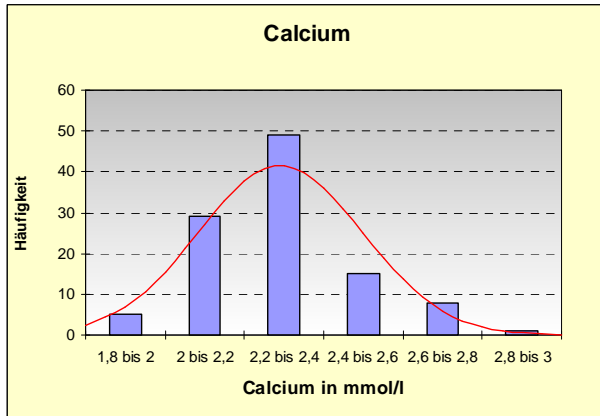
65 % der Patienten erhalten Epo, mittlere Dosis 69,2 IU/kg KG und Woche

©Drs. Schwartz, Gruber, Lückhoff, Wiese

Dienstag, 12. Juli 2011

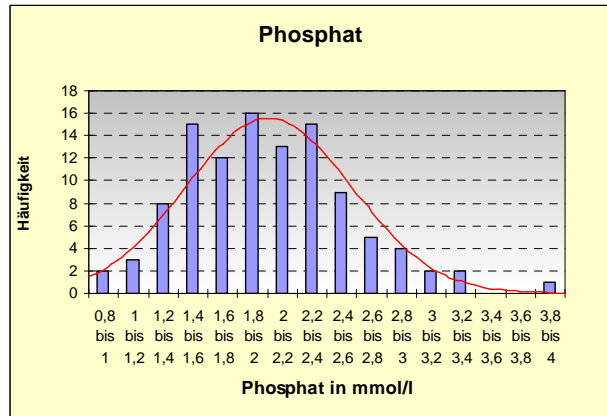
Übersicht QS-Daten Quartal 2/2011  
Dialysezentrum Landshut

**Calcium:**



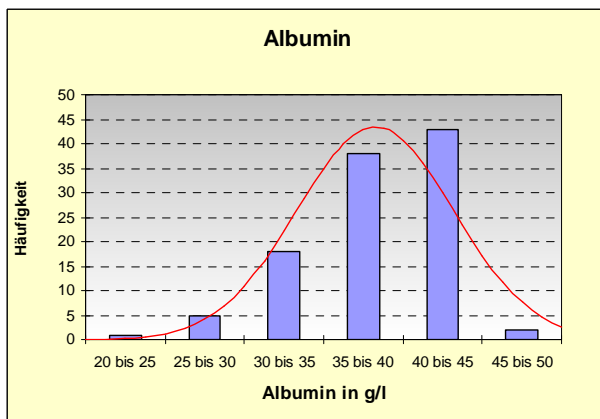
Mittelwert: 2,2 mmol/l

**Phosphat:**



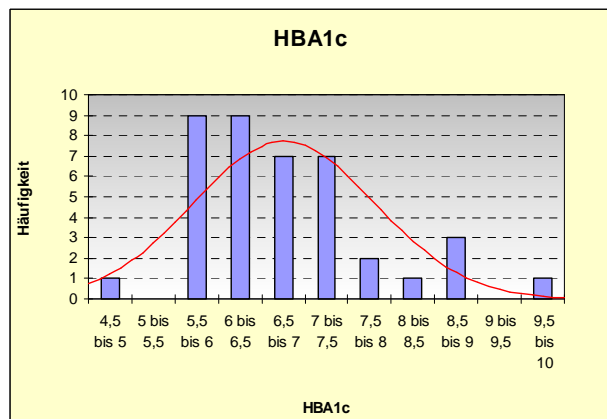
Mittelwert: 2,0 52,3% < 2,0, 37,4% < 1,8

**Albumin:**



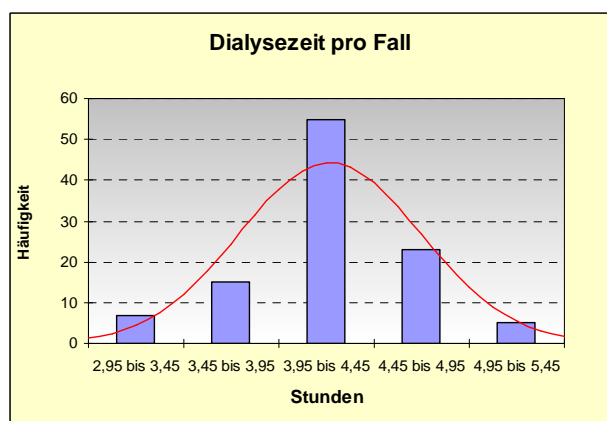
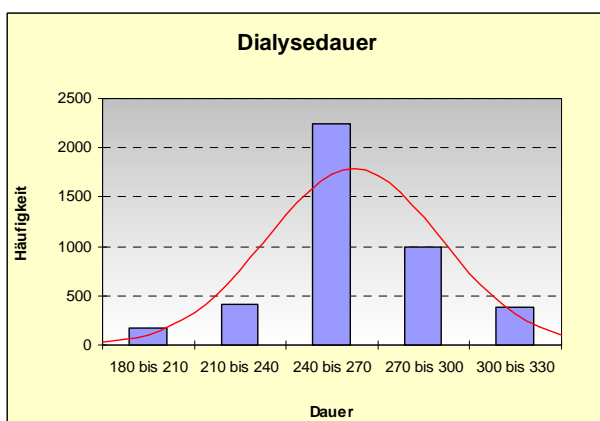
Mittelwert: 38,1 g/l – 58 % < 40 g/l

**HBA1c:**



Mittelwert: 6,7 % 65,0 % < 7%

**Dialysedauer:**



13,8 % **aller** Dialysen lagen unter 240 min (nicht Behandlungsfälle!)

21,0 % der Behandlungsfälle lagen unter 3,95 Stunden (und werden damit als auffällig bezeichnet, auch wenn dies 3 Stunden 56 Minuten und 59 Sekunden Durchschnittszeit bedeuten kann.)

Anzahl Krankenhaustage: 12,7 pro Patientenjahr

\*NB: *richtige* KT/V-Berechnung: 19,3% < 1,2; Mittelwert 1,47 ± 0,34 (*tatsächliche* UF, nicht Gewichts-differenz!)