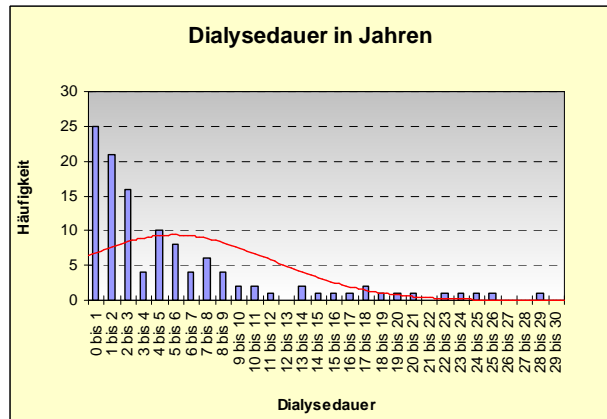
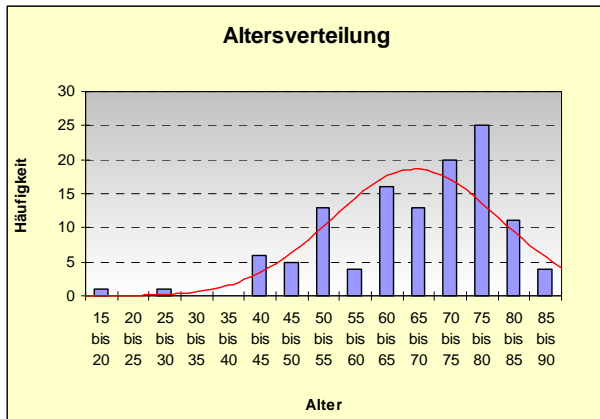


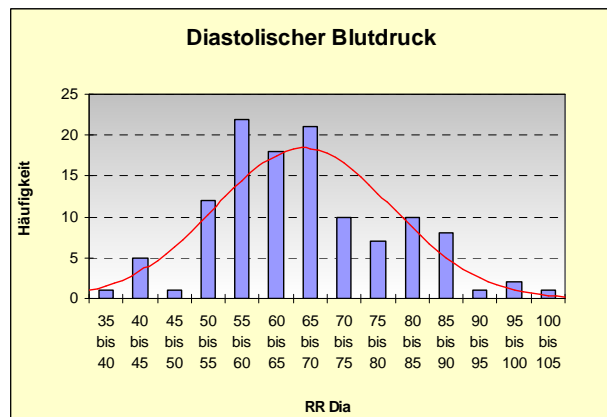
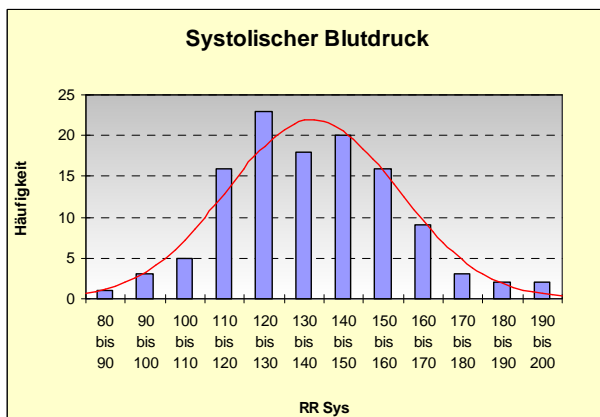
QS 1. Quartal 2012

Altersverteilung:



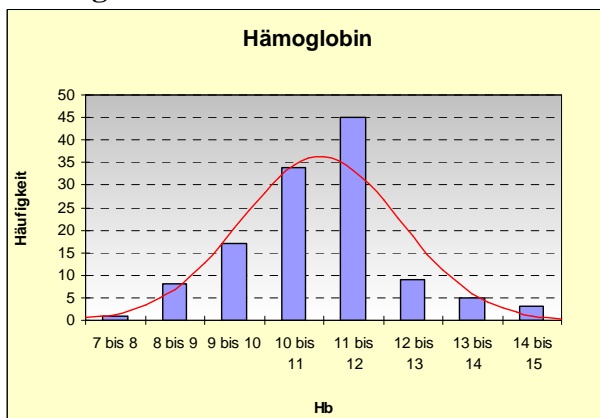
50,4 % älter als 70; 33,6 % älter als 75; 12,6 % älter als 80; Mittelwert 66,4 Jahre

Blutdruck:

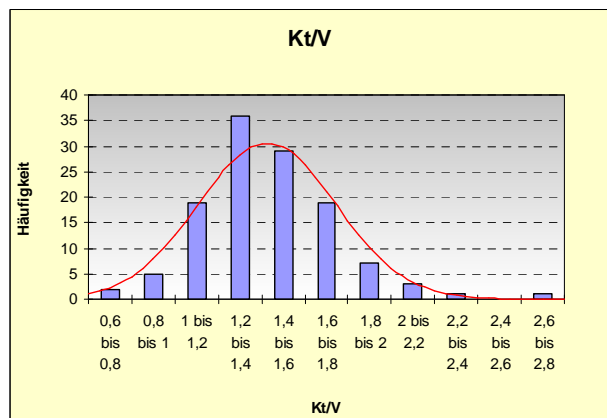


Mittelwert: 137/66

Hämoglobin:



Kt/V:



21,3% < 10g/dl – Mittelwert 10,9± 1,3

21,3% < 1,2 – Mittelwert 1,42± 0,30*

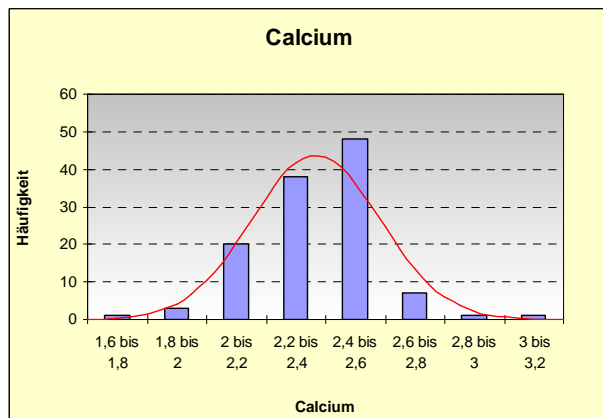
69 % der Patienten erhalten Epo, mittlere Dosis 70,5 IU/kg KG und Woche

©Drs. Gruber, Lückhoff, Wiese, Ricken

Montag, 2. April 2012

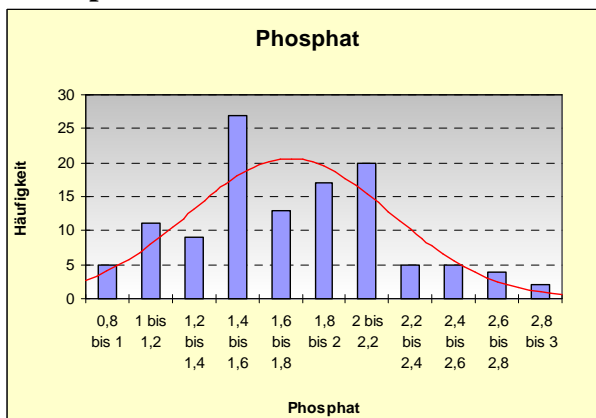
Übersicht QS-Daten Quartal 1/2012
Dialysezentrum Landshut

Calcium:



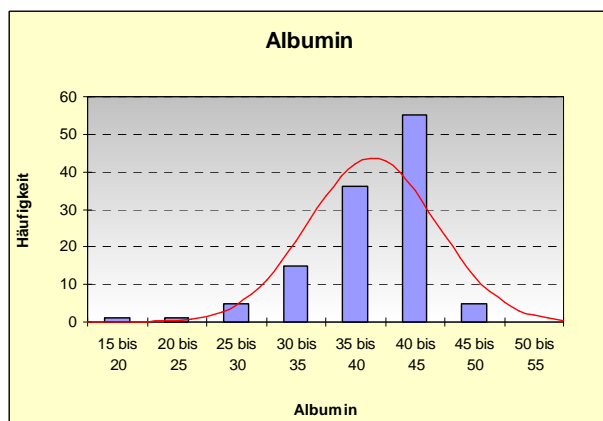
Mittelwert: 2,3mmol/l

Phosphat:



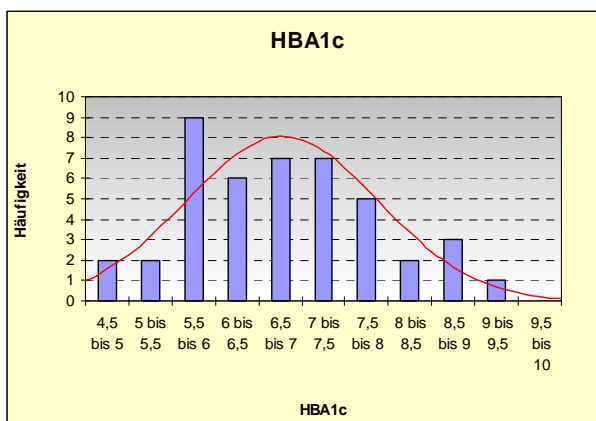
Mittelwert: 1,7 69,5% < 2,0, 55,1% < 1,8

Albumin:



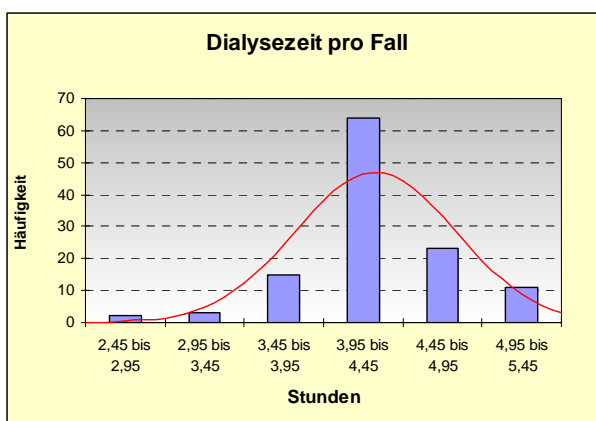
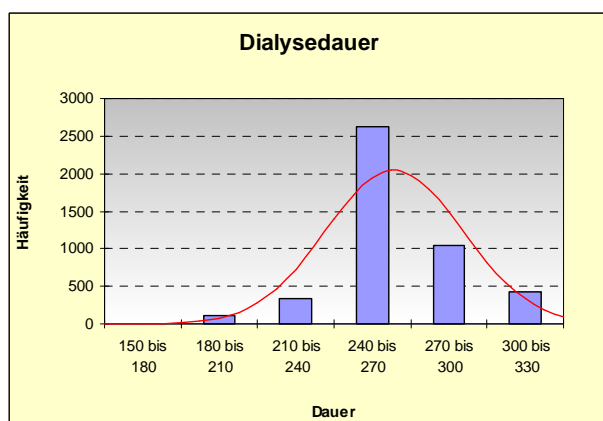
Mittelwert: 39,1 g/l – 49,2 % < 40 g/l

HBA1c:



Mittelwert: 6,9 % 59,1 % < 7%

Dialysedauer:



10,3 % **aller** Dialysen lagen unter 240 min (nicht Behandlungsfälle!)

17,0 % der Behandlungsfälle lagen unter 3,95 Stunden (und werden damit als auffällig bezeichnet, auch wenn dies 3 Stunden 56 Minuten und 59 Sekunden Durchschnittszeit bedeuten kann.)

Anzahl Krankenhaustage: 13,2 pro Patientenjahr

*NB: richtige KT/V-Berechnung: 15,5% < 1,2; Mittelwert 1,44 ± 0,30 (tatsächliche UF, nicht Gewichtsdiﬀerenz!)