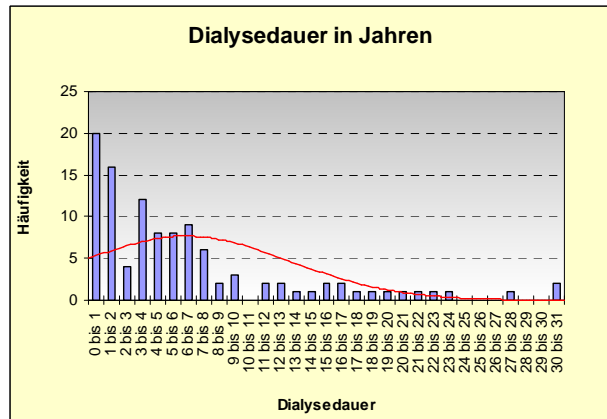
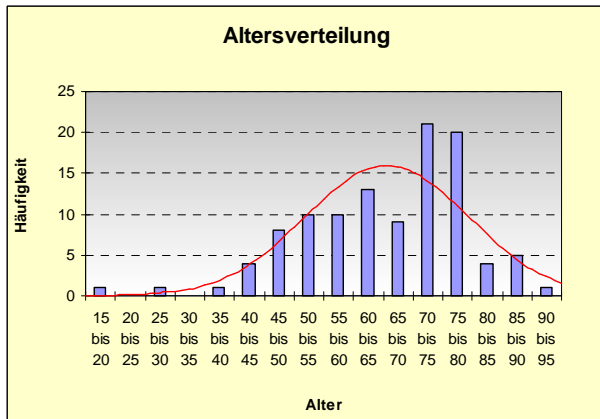


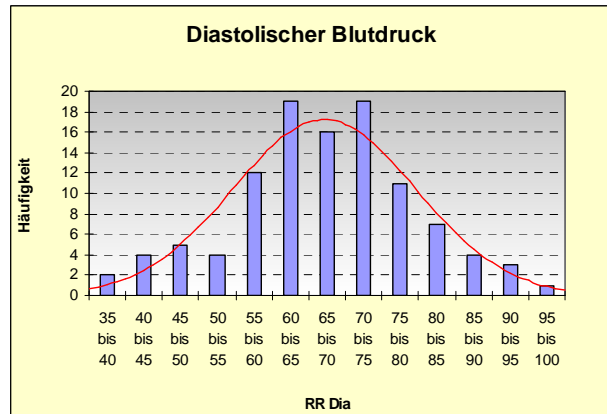
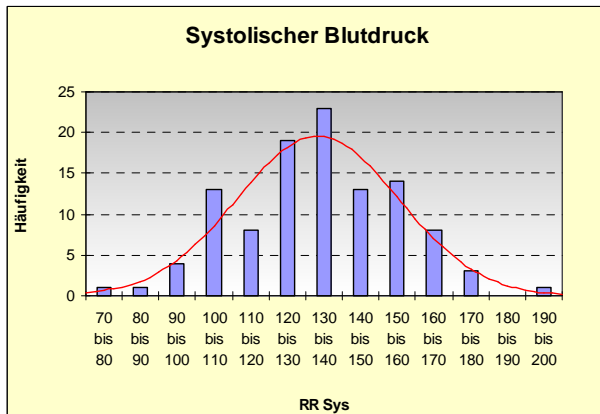
## QS 1. Quartal 2011

### Altersverteilung:



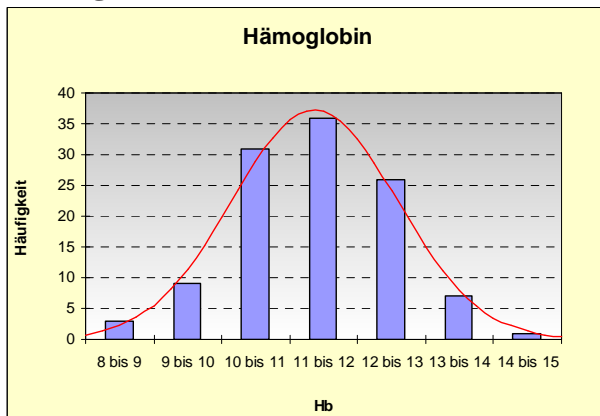
47,2 % älter als 70    27,7 % älter als 75    9,3 % älter als 80

### Blutdruck:

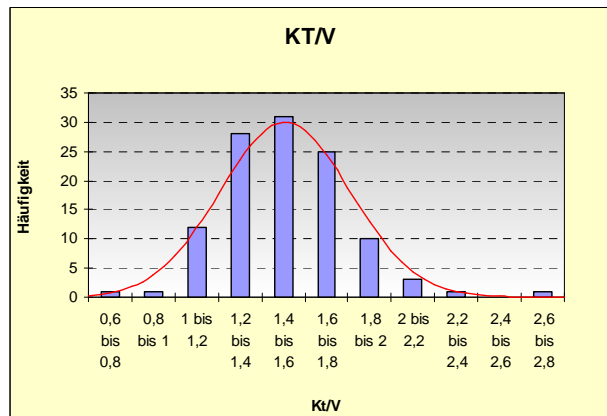


Mittelwert: 133 / 67

### Hämoglobin:



### KT/V:



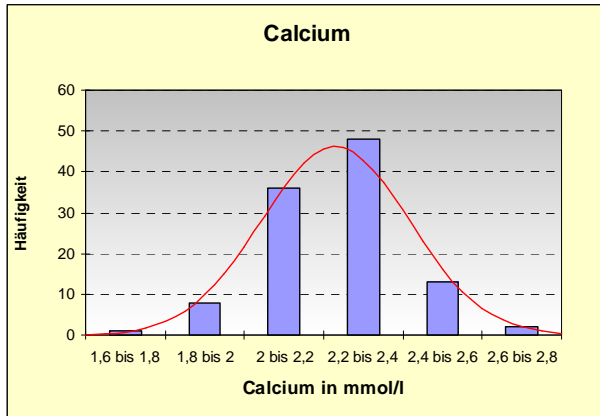
10,6 % < 10g/dl – Mittelwert 11,3 ± 1,2

12,4 % < 1,2 – Mittelwert 1,51 ± 0,29 \*

71,6 % der Patienten erhalten Epo, mittlere Dosis 67,1 IU/kg KG und Woche

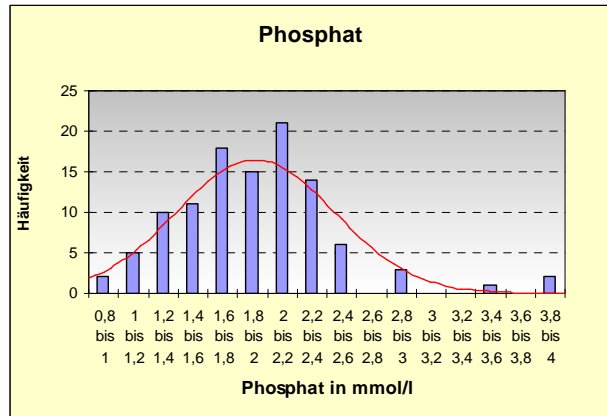
Übersicht QS-Daten Quartal 1/2011  
Dialysezentrum Landshut

**Calcium:**



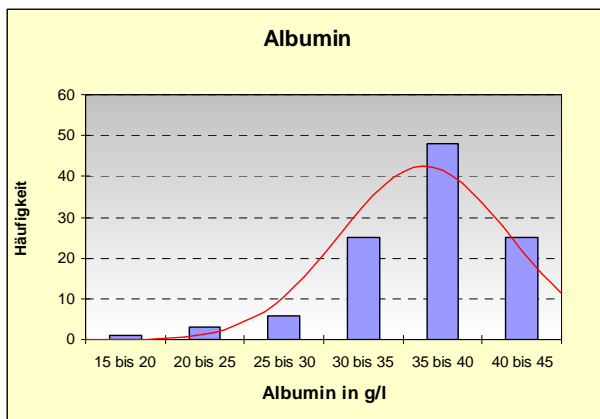
Mittelwert: 2,2 mmol/l

**Phosphat:**



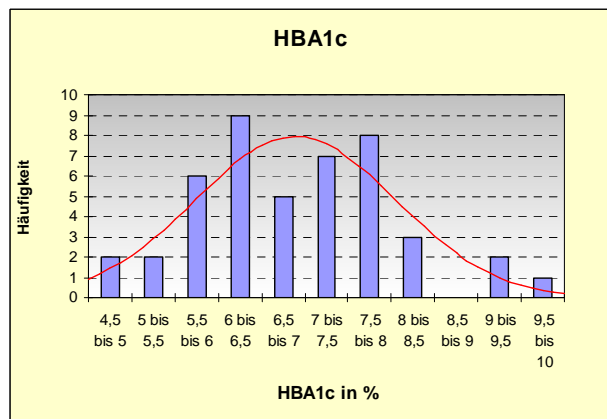
Mittelwert: 1,9 56,5% < 2,0, 42,6% < 1,8

**Albumin:**



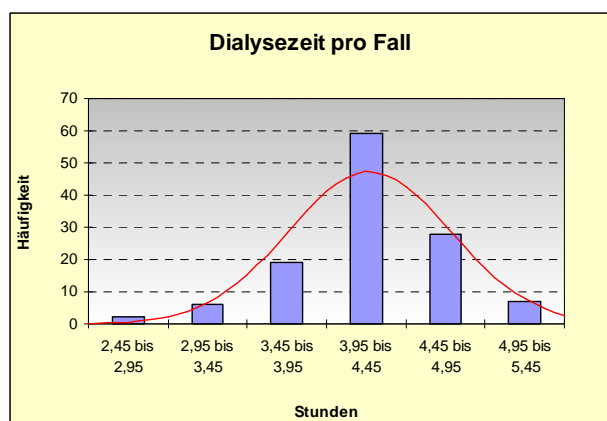
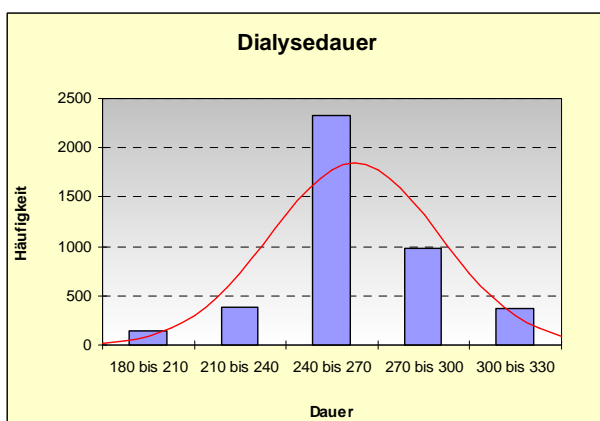
Mittelwert: 36,4 g/l – 77 % < 40 g/l

**HbA1c:**



Mittelwert: 6,9% 53,3 % < 7%

**Dialysedauer:**



12,6 % **aller** Dialysen lagen unter 240 min (nicht Behandlungsfälle!)

22,3% der Behandlungsfälle lagen unter 3,95 Stunden (und werden damit als auffällig bezeichnet, auch wenn dies 3 Stunden 56 Minuten und 59 Sekunden Durchschnittszeit bedeuten kann.)

Anzahl Krankenhaustage: 18,6 pro Patientenjahr

\*NB: richtige KT/V-Berechnung: 10,1% < 1,2; Mittelwert 1,53 ± 0,29 (tatsächliche UF!)